

КАРТА-ПЛАН ТЕРРИТОРИИ

36:28:3000002

(номер кадастрового квартала (номера смежных кадастровых кварталов), являющегося (являющихся) территорией, на которой выполняются комплексные кадастровые работы)

Дата подготовки карты-плана территории 14 марта 2024 г.

Пояснительная записка

1. Сведения о заказчике

Министерство имущественных и земельных отношений Воронежской области (ОГРН: 1023601570904, ИНН: 3666057069)

(полное наименование органа местного самоуправления муниципального района или городского округа, органа исполнительной власти города федерального значения Москвы, Санкт-Петербурга или Севастополя, основной государственный регистрационный номер, идентификационный номер налогоплательщика)

Иной документ № 3067з, от 23 ноября 2023 г., выдан (составлен) -

(сведения об утверждении карты-плана территории)

2. Сведения о кадастровом инженере

Фамилия, имя, отчество (при наличии отчества): Чубов Антон Юрьевич

Страховой номер индивидуального лицевого счета: 07652629287

Контактный телефон: сот.: 89604522248

Адрес электронной почты и почтовый адрес, по которым осуществляется связь с кадастровым инженером: bti-tt@mail.ru
344019, г.Ростов-на-Дону, пл.Карла Маркса, 26

Наименование саморегулируемой организации кадастровых инженеров (СРО), членом которой является кадастровый инженер:
Саморегулируемая организация Ассоциация «Некоммерческое партнерство «Кадастровые инженеры юга»

Номер регистрации в государственном реестре лиц, осуществляющих кадастровую деятельность: 6 928

Сокращенное наименование юридического лица, если кадастровый инженер является работником юридического лица:
ООО "БТИ-Технаспорт"

3. Основания выполнения комплексных кадастровых работ

№ 00209-ЭА/ККР, от 19 февраля 2024 г., выдан (составлен) Министерство имущественных и земельных отношений Воронежской области

(наименование и реквизиты государственного или муниципального контракта на выполнение комплексных кадастровых работ)

4. Перечень документов, использованных при подготовке карты-плана территории

№ п/п	Наименование документа	Реквизиты документа
1	2	3

1	2	3
46	Выписка из ЕГРН об объекте недвижимости (ОКС)	№ КУВИ-001/2024-31804509, от 31 января 2024 г., выдан (составлен) Филиал федерального государственного бюджетного учреждения "Федеральная кадастровая палата Федеральной службы государственной регистрации, кадастра и картографии" по Воронежской области
47	Выписка из ЕГРН об объекте недвижимости (земельный участок)	№ КУВИ-001/2024-31340068, от 31 января 2024 г., выдан (составлен) Филиал федерального государственного бюджетного учреждения "Федеральная кадастровая палата Федеральной службы государственной регистрации, кадастра и картографии" по Воронежской области
48	Выписка из ЕГРН об объекте недвижимости (земельный участок)	№ КУВИ-001/2024-31401786, от 31 января 2024 г., выдан (составлен) Филиал федерального государственного бюджетного учреждения "Федеральная кадастровая палата Федеральной службы государственной регистрации, кадастра и картографии" по Воронежской области
49	Выписка из ЕГРН об объекте недвижимости (земельный участок)	№ КУВИ-001/2024-31337156, от 31 января 2024 г., выдан (составлен) Филиал федерального государственного бюджетного учреждения "Федеральная кадастровая палата Федеральной службы государственной регистрации, кадастра и картографии" по Воронежской области
50	Выписка из ЕГРН об объекте недвижимости (земельный участок)	№ КУВИ-001/2024-31455805, от 31 января 2024 г., выдан (составлен) Филиал федерального государственного бюджетного учреждения "Федеральная кадастровая палата Федеральной службы государственной регистрации, кадастра и картографии" по Воронежской области
51	Выписка из ЕГРН об объекте недвижимости (земельный участок)	№ КУВИ-001/2024-31346667, от 31 января 2024 г., выдан (составлен) Филиал федерального государственного бюджетного учреждения "Федеральная кадастровая палата Федеральной службы государственной регистрации, кадастра и картографии" по Воронежской области
52	Выписка из ЕГРН об объекте недвижимости (земельный участок)	№ КУВИ-001/2024-31360368, от 31 января 2024 г., выдан (составлен) Филиал федерального государственного бюджетного учреждения "Федеральная кадастровая палата Федеральной службы государственной регистрации, кадастра и картографии" по Воронежской области
53	Выписка из ЕГРН об объекте недвижимости (земельный участок)	№ КУВИ-001/2024-31360509, от 31 января 2024 г., выдан (составлен) Филиал федерального государственного бюджетного учреждения "Федеральная кадастровая палата Федеральной службы государственной регистрации, кадастра и картографии" по Воронежской области

5. Сведения о геодезической основе, использованной при подготовке карты-плана территории

Система координат МСК-36, зона 1

№ п/п	Название пункта и тип знака геодезической сети	Класс геодезической сети	Координаты, м		Сведения о состоянии на —		
			X	Y	наружного знака пункта	центра знака	марки
1	2	3	4	5	6	7	8
—	—	—	—	—	—	—	—

6. Сведения о средствах измерений

№ п/п	Наименование прибора (инструмента, аппаратуры)	Сведения об утверждении типа измерений	Реквизиты свидетельства о поверке прибора (инструмента, аппаратуры)
1	2	3	4
1	Аппаратура спутниковая геодезическая Sokkia GRX2	Номер: 53798-13. Срок действия: выдано 08.11.2023 г. действительно до 07.11.2024	Свидетельство о поверке №С-ГКФ/08-11-2023/292782357
2	Рулетки измерительные металлические: Geobox PK2-30H	Номер: 36016-07. Срок действия: выдано 08.11.2023 г. действительно до 07.11.2024	Свидетельство о поверке №С-ГКФ/08-11-2023/292781460
3	Тахеометры электронные NTS - 362R6	Номер: 63848-16. Срок действия: выдано 08.11.2023 г. действительно до 07.11.2024	Свидетельство о поверке №С-ГКФ/08-11-2023/292780610

7. Пояснения к разделам карты-плана территории

Дополнительные сведения

Комплексные кадастровые работы выполнены на территории Семилукского муниципального района, Латненского сельского поселения Воронежской области в отношении всех объектов недвижимости, расположенных на территории кадастрового квартала 36:28:3000002 в соответствии с техническим заданием государственного контракта № 00209-ЭА/ККР от 19.02.2024г. Обследовано ЗУ – 47 объектов, ОКС – 26 объектов.

В ходе выполнения комплексных кадастровых работ установлено:

1. Уточнено местоположение границ 17 земельных участков.

Уточнено местоположение границ 25 объектов капитального строительства.

2. ЗУ – 20 объектов и ОКС – 1 объект не включены в КППР, так как в карту-план территории не включаются сведения в отношении земельных участков и объектов капитального строительства, границы которых установлены и соответствуют требованиям действующего законодательства к описанию местоположения характерных точек границ, а также, если их местоположение соответствует фактическому расположению.

3. Объекты исключаемые из ККР ЗУ – 8 объектов и ОКС – 1 объект:

На местности не удалось идентифицировать объекты, информация о расположении данных участков нет у ОМС и отсутствует:

36:28:3000002:46 Воронежская обл, р-н Семилукский, с Латное, ул Октябрьская, 20 "г"

36:28:3000002:24 Воронежская обл, р-н Семилукский, с Латное, ул Октябрьская, 20 "в"

36:28:3000002:27 Воронежская область, р-н Семилукский, с Латное, ул Октябрьская, 22а

36:28:3000002:37 с/с Латненское, с Латное, ул Октябрьская, уч. № 14"б"

36:28:3000002:39 с/с Латненское, с Латное, ул Октябрьская, уч. № 1"б"

36:28:3000002:14 Воронежская область, р-н Семилукский, с Латное, ул Октябрьская, 8/2

36:28:3000002:11 Воронежская область, р-н Семилукский, с Латное, ул Октябрьская, 6/2

Объект расположен за границами КК 36:28:3000002:

36:28:3000002:42 Воронежская область, р-н Семилукский, п Латная, ул Октябрьская, д 27

В силу п.49 раздела III.IX. Приказа Росреестра от 01.06.2021 N П/0241 "Об установлении порядка ведения Единого государственного реестра недвижимости, формы специальной регистрационной надписи на документе, выражающем содержание сделки, состава сведений, включаемых в специальную регистрационную надпись на документе, выражающем содержание сделки, и требований к ее заполнению, а также требований к формату специальной регистрационной надписи на документе, выражающем содержание сделки, в электронной форме, порядка изменения в Едином государственном реестре недвижимости сведений о местоположении границ земельного участка при исправлении реестровой ошибки" изменения в сведения о части земельного участка, образованной в связи с установлением зоны с особыми условиями использования территории (подзоны), публичного сервитута или территории объекта культурного наследия, либо о снятии с учета такой части также вносятся в кадастр недвижимости на основании внесенных в реестр границ соответствующих сведений, относящихся к зоне с особыми условиями использования территории (подзоне), публичному сервитуту или территории объекта культурного наследия (при изменении, исключении сведений о зоне с особыми условиями использования территории (подзоне), публичному сервитуту или территории объекта культурного наследия, исправлении ошибок в сведениях реестра границ о таких зоне, территории или публичном сервитуте). Исходя из этого, сведения о частях земельных участков, а также изменение описания местоположения границ частей земельных участков не приводится в карта-плане территории.

Сведения об уточняемых земельных участках

1. Сведения о характерных точках границы уточняемого земельного участка с кадастровым номером 36:28:3000002:16

Зона № 1

Обозначение характерных точек границ	Существующие координаты, м		Уточненные координаты, м		Метод определения координат	Средняя квадратическая погрешность определения координат характерной точки (Mt), м	Формулы, примененные для расчета средней квадратической погрешности определения координат характерной точки (Mt), м
	X	Y	X	Y			
1	2	3	4	5	6	7	8
н1У	—	—	517 315,84	1 281 016,23	Метод спутниковых геодезических измерений (определений)	0,10	—
н2У	—	—	517 310,49	1 281 022,40			
н3У	—	—	517 303,69	1 281 030,24			
н4У	—	—	517 302,40	1 281 031,72			
н5У	—	—	517 299,56	1 281 036,89			
н6У	—	—	517 295,07	1 281 044,66			
н7У	—	—	517 289,72	1 281 053,10			
н8У	—	—	517 285,78	1 281 059,44			
н9У	—	—	517 280,05	1 281 068,69			
н10У	—	—	517 272,23	1 281 082,81			
н9У	—	—	517 283,63	1 281 090,41			
н10У	—	—	517 307,18	1 281 056,84			

1	2	3	4	5	6	7	8
н11У	—	—	517 320,30	1 281 039,94	Метод спутниковых геодезических измерений (определений)	0,10	—
н1У	—	—	517 329,17	1 281 033,48			
н14У	—	—	517 332,96	1 281 030,76			
н15У	—	—	517 318,40	1 281 013,24			
н1У	—	—	517 315,84	1 281 016,23			

2. Сведения о частях границ уточняемого земельного участка с кадастровым номером 36:28:3000002:16

Обозначение части границ		Горизонтальное проложение (S), м	Описание прохождения части границ	Отметка о наличии земельного спора о местоположении границ земельного участка
от т.	до т.			
1	2	3	4	5
н1У	н2У	8,17	—	—
н2У	н3У	10,38		
н3У	н4У	1,96		
н4У	н5У	5,90		
н5У	н6У	8,97		
н6У	н7У	9,99		
н7У	н8У	7,46		
н8У	н9У	10,88		
н9У	н10У	16,14		
н10У	н9У	13,70		
н9У	н10У	41,01		
н10У	н11У	21,39		
н11У	н1У	10,97		
н1У	н14У	4,67		
н14У	н15У	22,78		
н15У	н1У	3,94		

3. Общие сведения об уточняемом земельном участке с кадастровым номером 36:28:3000002:16

№ п/п	Наименование характеристики земельного участка	Значение характеристики
1	2	3

1	2	3
1	Адрес земельного участка	—
	Местоположение земельного участка (при отсутствии присвоенного адреса)	396951, Российская Федерация, Воронежская область, Семилукский р-н, Латное с, Октябрьская ул, уч 10
	Дополнительные сведения о местоположении земельного участка	—
2	Площадь земельного участка ± величина погрешности определения площади ($P \pm \Delta P$), м ²	1400 ± 13
3	Формула, примененная для расчета предельной допустимой погрешности определения площади земельного участка (ΔP), м ²	$3,5 * 0,10 * \sqrt{(1\ 400,00)} = 13$
4	Площадь земельного участка согласно сведениям Единого государственного реестра недвижимости ($P_{\text{кад}}$), м ²	1 400
5	Оценка расхождения P и $P_{\text{кад}}$ ($P - P_{\text{кад}}$), м ²	0
6	Предельный минимальный и максимальный размеры земельного участка ($P_{\text{мин}}$ и $P_{\text{макс}}$), м ²	$P_{\text{мин}} = \text{—}$ $P_{\text{макс}} = \text{—}$
7	Кадастровый или иной номер (обозначение) здания, сооружения, объекта незавершенного строительства, расположенного на земельном участке	36:28:3000001:52
8	Иные сведения	—

1. Сведения о характерных точках границы уточняемого земельного участка с кадастровым номером 36:28:3000002:17

Зона № <u>1</u>							
Обозначение характерных точек границ	Существующие координаты, м		Уточненные координаты, м		Метод определения координат	Средняя квадратическая погрешность определения координат характерной точки (M_t), м	Формулы, примененные для расчета средней квадратической погрешности определения координат характерной точки (M_t), м
	X	Y	X	Y			
1	2	3	4	5	6	7	8
н1У	—	—	517 329,17	1 281 033,48	Метод спутниковых геодезических измерений (определений)	0,10	—
н2У	—	—	517 334,85	1 281 040,88			
н3У	—	—	517 339,03	1 281 048,27			

1	2	3	4	5	6	7	8
н4У	—	—	517 342,41	1 281 057,38	Метод спутниковых геодезических измерений (определений)	0,10	—
н8У	—	—	517 345,13	1 281 070,72			
н1У	—	—	517 324,54	1 281 098,15			
н2У	—	—	517 306,01	1 281 123,43			
н8У	—	—	517 276,16	1 281 102,61			
н9У	—	—	517 283,63	1 281 090,41			
н10У	—	—	517 307,18	1 281 056,84			
н11У	—	—	517 320,30	1 281 039,94			
н1У	—	—	517 329,17	1 281 033,48			

2. Сведения о частях границ уточняемого земельного участка с кадастровым номером 36:28:3000002:17

Обозначение части границ		Горизонтальное проложение (S), м	Описание прохождения части границ	Отметка о наличии земельного спора о местоположении границ земельного участка
от т.	до т.			
1	2	3	4	5
н1У	н2У	9,33	—	—
н2У	н3У	8,49		
н3У	н4У	9,72		
н4У	н8У	13,61		
н8У	н1У	34,30		
н1У	н2У	31,34		
н2У	н8У	36,39		
н8У	н9У	14,31		
н9У	н10У	41,01		
н10У	н11У	21,39		
н11У	н1У	10,97		

3. Общие сведения об уточняемом земельном участке с кадастровым номером 36:28:3000002:17

№ п/п	Наименование характеристики земельного участка	Значение характеристики
1	2	3
1	Адрес земельного участка	—
	Местоположение земельного участка (при отсутствии присвоенного адреса)	396951, Российская Федерация, Воронежская область, Семилукский р-н, Латное с, Октябрьская ул, уч 11
	Дополнительные сведения о местоположении земельного участка	—
2	Площадь земельного участка ± величина погрешности определения площади ($P \pm \Delta P$), м ²	3000 ± 19
3	Формула, примененная для расчета предельной допустимой погрешности определения площади земельного участка (ΔP), м ²	$3,5 * 0,10 * \sqrt{(3\ 000,00)} = 19$
4	Площадь земельного участка согласно сведениям Единого государственного реестра недвижимости (Ркад), м ²	3 000
5	Оценка расхождения P и Ркад (P - Ркад), м ²	0
6	Предельный минимальный и максимальный размеры земельного участка (Рмин и Рмакс), м ²	Рмин = — Рмакс = —
7	Кадастровый или иной номер (обозначение) здания, сооружения, объекта незавершенного строительства, расположенного на земельном участке	36:28:3000001:48
8	Иные сведения	—

1. Сведения о характерных точках границы уточняемого земельного участка с кадастровым номером 36:28:3000002:18

Зона № <u>1</u>							
Обозначение характерных точек границ	Существующие координаты, м		Уточненные координаты, м		Метод определения координат	Средняя квадратическая погрешность определения координат характерной точки (Mt), м	Формулы, примененные для расчета средней квадратической погрешности определения координат характерной точки (Mt), м
	X	Y	X	Y			
1	2	3	4	5	6	7	8
н1У	—	—	517 324,54	1 281 098,15	Метод спутниковых геодезических измерений (определений)	0,10	—
н2У	—	—	517 306,01	1 281 123,43			

1	2	3	4	5	6	7	8
н1У	—	—	517 292,81	1 281 143,75	Метод спутниковых геодезических измерений (определений)	0,10	—
н7У	—	—	517 319,63	1 281 161,00			
н5У	—	—	517 349,31	1 281 121,85			
н6У	—	—	517 356,90	1 281 111,25			
н7У	—	—	517 351,33	1 281 091,22			
н8У	—	—	517 345,13	1 281 070,72			
н1У	—	—	517 324,54	1 281 098,15			

2. Сведения о частях границ уточняемого земельного участка с кадастровым номером 36:28:3000002:18

Обозначение части границ		Горизонтальное проложение (S), м	Описание прохождения части границ	Отметка о наличии земельного спора о местоположении границ земельного участка
от т. 1	до т. 2			
н1У	н2У	31,34	—	—
н2У	н1У	24,23		
н1У	н7У	31,89		
н7У	н5У	49,13		
н5У	н6У	13,04		
н6У	н7У	20,79		
н7У	н8У	21,42		
н8У	н1У	34,30		

3. Общие сведения об уточняемом земельном участке с кадастровым номером 36:28:3000002:18

№ п/п	Наименование характеристики земельного участка	Значение характеристики
1	2	3
1	Адрес земельного участка	—
	Местоположение земельного участка (при отсутствии присвоенного адреса)	396951, Российская Федерация, Воронежская область, Семилукский р-н, Латное с, Октябрьская ул, уч 12/1
	Дополнительные сведения о местоположении земельного участка	—

1	2	3
2	Площадь земельного участка ± величина погрешности определения площади (P ± ΔP), м²	2548 ± 18
3	Формула, примененная для расчета предельной допустимой погрешности определения площади земельного участка (ΔP), м²	$3,5*0,10*\sqrt{(2\ 548,00)} = 18$
4	Площадь земельного участка согласно сведениям Единого государственного реестра недвижимости (Pкад), м²	2 500
5	Оценка расхождения P и Pкад (P - Pкад), м²	48
6	Предельный минимальный и максимальный размеры земельного участка (Pмин и Pмакс), м²	Pмин = — Pмакс = —
7	Кадастровый или иной номер (обозначение) здания, сооружения, объекта незавершенного строительства, расположенного на земельном участке	—
8	Иные сведения	—

1. Сведения о характерных точках границы уточняемого земельного участка с кадастровым номером 36:28:3000002:19

Зона № 1							
Обозначение характерных точек границ	Существующие координаты, м		Уточненные координаты, м		Метод определения координат	Средняя квадратическая погрешность определения координат характерной точки (Mt), м	Формулы, примененные для расчета средней квадратической погрешности определения координат характерной точки (Mt), м
	X	Y	X	Y			
1	2	3	4	5	6	7	8
н1У	—	—	517 368,72	1 281 144,66	Метод спутниковых геодезических измерений (определений)	0,10	—
н2У	—	—	517 353,99	1 281 133,20			
н3У	—	—	517 357,37	1 281 128,17			
н5У	—	—	517 349,31	1 281 121,85			
н6У	—	—	517 306,17	1 281 178,74			
н6У	—	—	517 332,77	1 281 194,80			

1	2	3	4	5	6	7	8
н7У	—	—	517 344,30	1 281 177,58	Метод спутниковых геодезических измерений (определений)	0,10	—
н8У	—	—	517 361,82	1 281 157,81			
н1У	—	—	517 368,72	1 281 144,66			

2. Сведения о частях границ уточняемого земельного участка с кадастровым номером 36:28:3000002:19

Обозначение части границ		Горизонтальное проложение (S), м	Описание прохождения части границ	Отметка о наличии земельного спора о местоположении границ земельного участка
от т.	до т.			
1	2	3	4	5
н1У	н2У	18,66	—	—
н2У	н3У	6,06		
н3У	н5У	10,24		
н5У	н6У	71,40		
н6У	н6У	31,07		
н6У	н7У	20,72		
н7У	н8У	26,42		
н8У	н1У	14,85		

3. Общие сведения об уточняемом земельном участке с кадастровым номером 36:28:3000002:19

№ п/п	Наименование характеристики земельного участка	Значение характеристики
1	2	3
1	Адрес земельного участка	—
	Местоположение земельного участка (при отсутствии присвоенного адреса)	396951, Российская Федерация, Воронежская область, Семилукский р-н, Латное с, Октябрьская ул, уч 13
	Дополнительные сведения о местоположении земельного участка	—
2	Площадь земельного участка ± величина погрешности определения площади ($P \pm \Delta P$), м ²	2000 ± 16
3	Формула, примененная для расчета предельной допустимой погрешности определения площади земельного участка (ΔP), м ²	$3,5 * 0,10 * \sqrt{(2\ 000,00)} = 16$
4	Площадь земельного участка согласно сведениям Единого государственного реестра недвижимости (Ркад), м ²	2 000
5	Оценка расхождения P и Ркад ($P - P_{кад}$), м ²	0

1	2	3
6	Предельный минимальный и максимальный размеры земельного участка (Р _{мин} и Р _{макс}), м ²	Р _{мин} = — Р _{макс} = —
7	Кадастровый или иной номер (обозначение) здания, сооружения, объекта незавершенного строительства, расположенного на земельном участке	36:28:3000002:49
8	Иные сведения	—

1. Сведения о характерных точках границы уточняемого земельного участка с кадастровым номером 36:28:3000002:2

Зона № 1							
Обозначение характерных точек границ	Существующие координаты, м		Уточненные координаты, м		Метод определения координат	Средняя квадратическая погрешность определения координат характерной точки (Mt), м	Формулы, примененные для расчета средней квадратической погрешности определения координат характерной точки (Mt), м
	X	Y	X	Y			
1	2	3	4	5	6	7	8
н1У	—	—	517 582,10	1 281 078,03	Метод спутниковых геодезических измерений (определений)	0,10	—
н1У	—	—	517 612,01	1 281 095,46			
н8У	—	—	517 593,98	1 281 141,97			
н4У	—	—	517 569,91	1 281 132,75			
н5У	—	—	517 561,76	1 281 117,91			
н1У	—	—	517 582,10	1 281 078,03			

2. Сведения о частях границ уточняемого земельного участка с кадастровым номером 36:28:3000002:2

Обозначение части границ		Горизонтальное проложение (S), м	Описание прохождения части границ	Отметка о наличии земельного спора о местоположении границ земельного участка
от т.	до т.			
1	2	3	4	5
н1У	н1У	34,62	—	—
н1У	н8У	49,88	—	—

1	2	3	4	5	6	7	8
н2У	—	—	517 428,33	1 281 148,69	Метод спутниковых геодезических измерений (определений)	0,10	—
н3У	—	—	517 428,85	1 281 149,00			
н4У	—	—	517 438,98	1 281 155,31			
н5У	—	—	517 453,73	1 281 164,64			
н6У	—	—	517 453,67	1 281 164,73			
н7У	—	—	517 458,09	1 281 167,40			
н8У	—	—	517 460,30	1 281 168,41			
н9У	—	—	517 477,78	1 281 136,38			
н5У	—	—	517 467,16	1 281 131,48			
н540У	—	—	517 444,18	1 281 119,79			
н2У	—	—	517 428,33	1 281 148,69			

2. Сведения о частях границ уточняемого земельного участка с кадастровым номером 36:28:3000002:21

Обозначение части границ		Горизонтальное проложение (S), м	Описание прохождения части границ	Отметка о наличии земельного спора о местоположении границ земельного участка
от т.	до т.			
1	2	3	4	5
н2У	н3У	0,61	—	—
н3У	н4У	11,93		
н4У	н5У	17,45		
н5У	н6У	0,11		
н6У	н7У	5,16		
н7У	н8У	2,43		
н8У	н9У	36,49		
н9У	н5У	11,70		

1	2	3	4	5	6	7	8
н1У	—	—	517 383,68	1 280 964,92	Метод спутниковых геодезических измерений (определений)	0,10	—
н2У	—	—	517 349,39	1 280 944,31			
н3У	—	—	517 338,89	1 280 952,73			
н4У	—	—	517 317,59	1 280 986,51			
н5У	—	—	517 356,81	1 281 025,80			
н6У	—	—	517 359,59	1 281 021,45			
н7У	—	—	517 361,08	1 281 019,32			
н8У	—	—	517 378,33	1 280 994,55			
н9У	—	—	517 375,08	1 280 984,08			
н10У	—	—	517 377,94	1 280 973,94			
н1У	—	—	517 383,68	1 280 964,92			

2. Сведения о частях границ уточняемого земельного участка с кадастровым номером 36:28:3000002:22

Обозначение части границ		Горизонтальное проложение (S), м	Описание прохождения части границ	Отметка о наличии земельного спора о местоположении границ земельного участка
от т.	до т.			
1	2	3	4	5
н1У	н2У	40,01	—	—
н2У	н3У	13,46		
н3У	н4У	39,93		
н4У	н5У	55,51		
н5У	н6У	5,16		
н6У	н7У	2,60		
н7У	н8У	30,18		
н8У	н9У	10,96		

1	2	3	4	5	6	7	8
н1У	—	—	517 528,03	1 281 109,65	Метод спутниковых геодезических измерений (определений)	0,10	—
н2У	—	—	517 501,25	1 281 094,54			
н3У	—	—	517 488,66	1 281 124,40			
н4У	—	—	517 476,87	1 281 148,28			
н5У	—	—	517 508,35	1 281 164,31			
н6У	—	—	517 514,67	1 281 148,54			
н7У	—	—	517 511,29	1 281 145,79			
н8У	—	—	517 527,50	1 281 114,00			
н1У	—	—	517 528,03	1 281 109,65			

2. Сведения о частях границ уточняемого земельного участка с кадастровым номером 36:28:3000002:26

Обозначение части границ		Горизонтальное проложение (S), м	Описание прохождения части границ	Отметка о наличии земельного спора о местоположении границ земельного участка
от т.	до т.			
1	2	3	4	5
н1У	н2У	30,75	—	—
н2У	н3У	32,41		
н3У	н4У	26,63		
н4У	н5У	35,33		
н5У	н6У	16,99		
н6У	н7У	4,36		
н7У	н8У	35,68		
н8У	н1У	4,38		

3. Общие сведения об уточняемом земельном участке с кадастровым номером 36:28:3000002:26

№ п/п	Наименование характеристики земельного участка	Значение характеристики
1	2	3
1		

1	2	3
1	Адрес земельного участка	—
	Местоположение земельного участка (при отсутствии присвоенного адреса)	396951, Российская Федерация, Воронежская область, Семилукский р-н, Латное с, Октябрьская ул, уч 22
	Дополнительные сведения о местоположении земельного участка	—
2	Площадь земельного участка ± величина погрешности определения площади ($P \pm \Delta P$), м ²	1856 ± 15
3	Формула, примененная для расчета предельной допустимой погрешности определения площади земельного участка (ΔP), м ²	$3,5 * 0,10 * \sqrt{(1\ 856,00)} = 15$
4	Площадь земельного участка согласно сведениям Единого государственного реестра недвижимости ($P_{кад}$), м ²	1 856
5	Оценка расхождения P и $P_{кад}$ ($P - P_{кад}$), м ²	0
6	Предельный минимальный и максимальный размеры земельного участка ($P_{мин}$ и $P_{макс}$), м ²	$P_{мин} = —$ $P_{макс} = —$
7	Кадастровый или иной номер (обозначение) здания, сооружения, объекта незавершенного строительства, расположенного на земельном участке	—
8	Иные сведения	—

1. Сведения о характерных точках границы уточняемого земельного участка с кадастровым номером 36:28:3000002:28

Зона № <u>1</u>							
Обозначение характерных точек границ	Существующие координаты, м		Уточненные координаты, м		Метод определения координат	Средняя квадратическая погрешность определения координат характерной точки (M_t), м	Формулы, примененные для расчета средней квадратической погрешности определения координат характерной точки (M_t), м
	X	Y	X	Y			
1	2	3	4	5	6	7	8
н1У	—	—	517 612,01	1 281 095,46	Метод спутниковых геодезических измерений (определений)	0,10	—
н2У	—	—	517 630,81	1 281 107,36			
н3У	—	—	517 629,82	1 281 110,74			

1	2	3	4	5	6	7	8
н4У	—	—	517 625,14	1 281 130,88	Метод спутниковых геодезических измерений (определений)	0,10	—
н5У	—	—	517 612,76	1 281 177,48			
н6У	—	—	517 586,95	1 281 167,42			
н7У	—	—	517 590,63	1 281 153,71			
н8У	—	—	517 593,98	1 281 141,97			
н1У	—	—	517 612,01	1 281 095,46			

2. Сведения о частях границ уточняемого земельного участка с кадастровым номером 36:28:3000002:28

Обозначение части границ		Горизонтальное проложение (S), м	Описание прохождения части границ	Отметка о наличии земельного спора о местоположении границ земельного участка
от т.	до т.			
1	2	3	4	5
н1У	н2У	22,25	—	—
н2У	н3У	3,52		
н3У	н4У	20,68		
н4У	н5У	48,22		
н5У	н6У	27,70		
н6У	н7У	14,20		
н7У	н8У	12,21		
н8У	н1У	49,88		

3. Общие сведения об уточняемом земельном участке с кадастровым номером 36:28:3000002:28

№ п/п	Наименование характеристики земельного участка	Значение характеристики
1	2	3
1	Адрес земельного участка	—
	Местоположение земельного участка (при отсутствии присвоенного адреса)	396951, Российская Федерация, Воронежская область, Семилукский р-н, Латное с, Октябрьская ул, уч 25
	Дополнительные сведения о местоположении земельного участка	—
2	Площадь земельного участка ± величина погрешности определения площади ($P \pm \Delta P$), м ²	1900 ± 15

1	2	3
3	Формула, примененная для расчета предельной допустимой погрешности определения площади земельного участка (ΔP), м ²	$3,5*0,10*\sqrt{(1\ 900,00)} = 15$
4	Площадь земельного участка согласно сведениям Единого государственного реестра недвижимости (Ркад), м ²	1 900
5	Оценка расхождения Р и Ркад (Р - Ркад), м ²	0
6	Предельный минимальный и максимальный размеры земельного участка (Рмин и Рмакс), м ²	Рмин = — Рмакс = —
7	Кадастровый или иной номер (обозначение) здания, сооружения, объекта незавершенного строительства, расположенного на земельном участке	—
8	Иные сведения	—

1. Сведения о характерных точках границы уточняемого земельного участка с кадастровым номером 36:28:3000002:29

Зона № <u>1</u>							
Обозначение характерных точек границ	Существующие координаты, м		Уточненные координаты, м		Метод определения координат	Средняя квадратическая погрешность определения координат характерной точки (Mt), м	Формулы, примененные для расчета средней квадратической погрешности определения координат характерной точки (Mt), м
	X	Y	X	Y			
1	2	3	4	5	6	7	8
н1У	—	—	517 292,81	1 281 143,75	Метод спутниковых геодезических измерений (определений)	0,10	—
н2У	—	—	517 288,50	1 281 150,38			
н3У	—	—	517 282,99	1 281 162,61			
н4У	—	—	517 270,75	1 281 198,55			
н5У	—	—	517 289,13	1 281 206,11			
н6У	—	—	517 306,17	1 281 178,74			
н7У	—	—	517 319,63	1 281 161,00			

1	2	3	4	5	6	7	8
н1У	—	—	517 292,81	1 281 143,75	Метод спутниковых геодезических измерений (определений)	0,10	—

2. Сведения о частях границ уточняемого земельного участка с кадастровым номером 36:28:3000002:29

Обозначение части границ		Горизонтальное проложение (S), м	Описание прохождения части границ	Отметка о наличии земельного спора о местоположении границ земельного участка
от т.	до т.			
1	2	3	4	5
н1У	н2У	7,91	—	—
н2У	н3У	13,41		
н3У	н4У	37,97		
н4У	н5У	19,87		
н5У	н6У	32,24		
н6У	н7У	22,27		
н7У	н1У	31,89		

3. Общие сведения об уточняемом земельном участке с кадастровым номером 36:28:3000002:29

№ п/п	Наименование характеристики земельного участка	Значение характеристики
1	2	3
1	Адрес земельного участка	—
	Местоположение земельного участка (при отсутствии присвоенного адреса)	396951, Российская Федерация, Воронежская область, Семилукский р-н, Латное с, Октябрьская ул, уч 12/2
	Дополнительные сведения о местоположении земельного участка	—
2	Площадь земельного участка ± величина погрешности определения площади ($P \pm \Delta P$), м ²	1491 ± 14
3	Формула, примененная для расчета предельной допустимой погрешности определения площади земельного участка (ΔP), м ²	$3,5 * 0,10 * \sqrt{(1\ 491,00)} = 14$
4	Площадь земельного участка согласно сведениям Единого государственного реестра недвижимости (Ркад), м ²	1 500
5	Оценка расхождения Р и Ркад ($P - P_{кад}$), м ²	9
6	Предельный минимальный и максимальный размеры земельного участка (Рмин и Рмакс), м ²	Рмин = — Рмакс = —
7	Кадастровый или иной номер (обозначение) здания, сооружения, объекта незавершенного строительства, расположенного на земельном участке	—
8	Иные сведения	—

1. Сведения о характерных точках границы уточняемого земельного участка с кадастровым номером 36:28:3000002:30

Зона № 1

Обозначение характерных точек границ	Существующие координаты, м		Уточненные координаты, м		Метод определения координат	Средняя квадратическая погрешность определения координат характерной точки (Mt), м	Формулы, примененные для расчета средней квадратической погрешности определения координат характерной точки (Mt), м
	X	Y	X	Y			
1	2	3	4	5	6	7	8
н1У	—	—	517 467,32	1 281 060,25	Метод спутниковых геодезических измерений (определений)	0,10	—
н2У	—	—	517 487,60	1 281 077,83			
н3У	—	—	517 488,45	1 281 091,80			
н4У	—	—	517 486,83	1 281 099,52			
н5У	—	—	517 467,16	1 281 131,48			
н540У	—	—	517 444,18	1 281 119,79			
н3У	—	—	517 433,43	1 281 114,32			
н2У	—	—	517 439,90	1 281 100,77			
н7У	—	—	517 441,83	1 281 096,73			
н8У	—	—	517 453,43	1 281 077,43			
н570У	—	—	517 466,01	1 281 061,92			
н1У	—	—	517 467,32	1 281 060,25			

2. Сведения о частях границ уточняемого земельного участка с кадастровым номером 36:28:3000002:30

Обозначение части границ		Горизонтальное проложение (S), м	Описание прохождения части границ	Отметка о наличии земельного спора о местоположении границ земельного участка
от т.	до т.			
1	2	3	4	5
н1У	н2У	26,84	—	—
н2У	н3У	14,00		
н3У	н4У	7,89		
н4У	н5У	37,53		
н5У	н540У	25,78		
н540У	н3У	12,06		
н3У	н2У	15,02		
н2У	н7У	4,48		
н7У	н8У	22,52		
н8У	н570У	19,97		
н570У	н1У	2,12		

3. Общие сведения об уточняемом земельном участке с кадастровым номером 36:28:3000002:30

№ п/п	Наименование характеристики земельного участка	Значение характеристики
1	2	3
1	Адрес земельного участка	—
	Местоположение земельного участка (при отсутствии присвоенного адреса)	396951, Российская Федерация, Воронежская область, Семилукский р-н, Латное с, Октябрьская ул, уч 21
	Дополнительные сведения о местоположении земельного участка	—
2	Площадь земельного участка ± величина погрешности определения площади ($P \pm \Delta P$), м ²	2247 ± 17
3	Формула, примененная для расчета предельной допустимой погрешности определения площади земельного участка (ΔP), м ²	$3,5 * 0,10 * \sqrt{(2\ 247,00)} = 17$
4	Площадь земельного участка согласно сведениям Единого государственного реестра недвижимости (Ркад), м ²	2 112
5	Оценка расхождения Р и Ркад ($P - P_{кад}$), м ²	135
6	Предельный минимальный и максимальный размеры земельного участка ($P_{мин}$ и $P_{макс}$), м ²	$P_{мин} = —$ $P_{макс} = —$
7	Кадастровый или иной номер (обозначение) здания, сооружения, объекта незавершенного строительства, расположенного на земельном участке	36:28:3000001:80

1	2	3
8	Иные сведения	—

1. Сведения о характерных точках границы уточняемого земельного участка с кадастровым номером 36:28:3000002:33

Зона № 1							
Обозначение характерных точек границ	Существующие координаты, м		Уточненные координаты, м		Метод определения координат	Средняя квадратическая погрешность определения координат характерной точки (Mt), м	Формулы, примененные для расчета средней квадратической погрешности определения координат характерной точки (Mt), м
	X	Y	X	Y			
1	2	3	4	5	6	7	8
н1У	—	—	517 534,09	1 281 056,33	Метод спутниковых геодезических измерений (определений)	0,10	—
н2У	—	—	517 540,36	1 281 057,54			
н3У	—	—	517 560,74	1 281 069,11			
н4У	—	—	517 538,00	1 281 105,56			
н5У	—	—	517 506,63	1 281 087,44			
н6У	—	—	517 520,30	1 281 064,07			
н1У	—	—	517 534,09	1 281 056,33			

2. Сведения о частях границ уточняемого земельного участка с кадастровым номером 36:28:3000002:33

Обозначение части границ		Горизонтальное проложение (S), м	Описание прохождения части границ	Отметка о наличии земельного спора о местоположении границ земельного участка
от т.	до т.			
1	2	3	4	5
н1У	н2У	6,39	—	—
н2У	н3У	23,44		
н3У	н4У	42,96		
н4У	н5У	36,23		
н5У	н6У	27,07		

1	2	3	4	5
н6У	н1У	15,81	—	—

3. Общие сведения об уточняемом земельном участке с кадастровым номером 36:28:3000002:33

№ п/п	Наименование характеристики земельного участка	Значение характеристики
1	2	3
1	Адрес земельного участка	—
	Местоположение земельного участка (при отсутствии присвоенного адреса)	396951, Российская Федерация, Воронежская область, Семилукский р-н, Латное с, Октябрьская ул, уч 30
	Дополнительные сведения о местоположении земельного участка	—
2	Площадь земельного участка ± величина погрешности определения площади ($P \pm \Delta P$), м ²	1500 ± 14
3	Формула, примененная для расчета предельной допустимой погрешности определения площади земельного участка (ΔP), м ²	$3,5 * 0,10 * \sqrt{(1\ 500,00)} = 14$
4	Площадь земельного участка согласно сведениям Единого государственного реестра недвижимости ($R_{кад}$), м ²	1 500
5	Оценка расхождения P и $R_{кад}$ ($P - R_{кад}$), м ²	0
6	Предельный минимальный и максимальный размеры земельного участка ($R_{мин}$ и $R_{макс}$), м ²	$R_{мин} = —$ $R_{макс} = —$
7	Кадастровый или иной номер (обозначение) здания, сооружения, объекта незавершенного строительства, расположенного на земельном участке	36:28:6600036:76
8	Иные сведения	—

1. Сведения о характерных точках границы уточняемого земельного участка с кадастровым номером 36:28:3000002:47

Зона № 1

Обозначение характерных точек границ	Существующие координаты, м		Уточненные координаты, м		Метод определения координат	Средняя квадратическая погрешность определения координат характерной точки (Mt), м	Формулы, примененные для расчета средней квадратической погрешности определения координат характерной точки (Mt), м
	X	Y	X	Y			
1	2	3	4	5	6	7	8
н1У	—	—	517 448,83	1 281 018,74	Метод спутниковых геодезических измерений (определений)	0,10	—

1	2	3	4	5	6	7	8
н2У	—	—	517 465,07	1 281 033,35	Метод спутниковых геодезических измерений (определений)	0,10	—
н3У	—	—	517 474,65	1 281 044,11			
н4У	—	—	517 463,23	1 281 059,78			
н5У	—	—	517 436,33	1 281 042,44			
н6У	—	—	517 441,71	1 281 031,69			
н7У	—	—	517 448,46	1 281 019,84			
н1У	—	—	517 448,83	1 281 018,74			

2. Сведения о частях границ уточняемого земельного участка с кадастровым номером 36:28:3000002:47

Обозначение части границ		Горизонтальное проложение (S), м	Описание прохождения части границ	Отметка о наличии земельного спора о местоположении границ земельного участка
от т. 1	до т. 2			
н1У	н2У	21,84	—	—
н2У	н3У	14,41		
н3У	н4У	19,39		
н4У	н5У	32,00		
н5У	н6У	12,02		
н6У	н7У	13,64		
н7У	н1У	1,16		

3. Общие сведения об уточняемом земельном участке с кадастровым номером 36:28:3000002:47

№ п/п	Наименование характеристики земельного участка	Значение характеристики
1	2	3
1	Адрес земельного участка	—
	Местоположение земельного участка (при отсутствии присвоенного адреса)	396951, Российская Федерация, Воронежская область, Семилукский р-н, Латное с, Октябрьская ул, уч 20/2
	Дополнительные сведения о местоположении земельного участка	—

1	2	3
2	Площадь земельного участка ± величина погрешности определения площади (P ± ΔP), м²	794 ± 10
3	Формула, примененная для расчета предельной допустимой погрешности определения площади земельного участка (ΔP), м²	$3,5*0,10*\sqrt{(794,00)} = 10$
4	Площадь земельного участка согласно сведениям Единого государственного реестра недвижимости (Pкад), м²	775
5	Оценка расхождения P и Pкад (P - Pкад), м²	19
6	Предельный минимальный и максимальный размеры земельного участка (Pмин и Pмакс), м²	Pмин = — Pмакс = —
7	Кадастровый или иной номер (обозначение) здания, сооружения, объекта незавершенного строительства, расположенного на земельном участке	36:28:3000001:63
8	Иные сведения	—

1. Сведения о характерных точках границы уточняемого земельного участка с кадастровым номером 36:28:3000002:6

Зона № <u>1</u>							
Обозначение характерных точек границ	Существующие координаты, м		Уточненные координаты, м		Метод определения координат	Средняя квадратическая погрешность определения координат характерной точки (Mt), м	Формулы, примененные для расчета средней квадратической погрешности определения координат характерной точки (Mt), м
	X	Y	X	Y			
1	2	3	4	5	6	7	8
н1У	—	—	517 152,51	1 280 993,57	Метод спутниковых геодезических измерений (определений)	0,10	—
н2У	—	—	517 152,75	1 280 993,56			
н3У	—	—	517 150,18	1 281 002,51			
н4У	—	—	517 145,80	1 281 026,23			
н5У	—	—	517 143,45	1 281 036,10			
н6У	—	—	517 139,71	1 281 051,17			

1	2	3	4	5	6	7	8
н7У	—	—	517 139,23	1 281 054,50	Метод спутниковых геодезических измерений (определений)	0,10	—
н8У	—	—	517 133,50	1 281 081,32			
н9У	—	—	517 129,23	1 281 100,47			
н10У	—	—	517 126,80	1 281 118,12			
н7У	—	—	517 152,72	1 281 122,62			
н6У	—	—	517 161,45	1 281 083,61			
н5У	—	—	517 170,84	1 281 040,97			
н4У	—	—	517 178,08	1 281 008,08			
н3У	—	—	517 179,81	1 280 990,10			
н16У	—	—	517 152,59	1 280 993,42			
н1У	—	—	517 152,51	1 280 993,57			

2. Сведения о частях границ уточняемого земельного участка с кадастровым номером 36:28:3000002:6

Обозначение части границ		Горизонтальное проложение (S), м	Описание прохождения части границ	Отметка о наличии земельного спора о местоположении границ земельного участка
от т.	до т.			
1	2	3	4	5
н1У	н2У	0,24	—	—
н2У	н3У	9,31		
н3У	н4У	24,12		
н4У	н5У	10,15		
н5У	н6У	15,53		
н6У	н7У	3,36		
н7У	н8У	27,43		
н8У	н9У	19,62		

1	2	3	4	5
н9У	н10У	17,82	—	—
н10У	н7У	26,31		
н7У	н6У	39,97		
н6У	н5У	43,66		
н5У	н4У	33,68		
н4У	н3У	18,06		
н3У	н16У	27,42		
н16У	н1У	0,17		

3. Общие сведения об уточняемом земельном участке с кадастровым номером 36:28:3000002:6

№ п/п	Наименование характеристики земельного участка	Значение характеристики
1	2	3
1	Адрес земельного участка	—
	Местоположение земельного участка (при отсутствии присвоенного адреса)	396951, Российская Федерация, Воронежская область, Семилукский р-н, Латное с, Октябрьская ул, уч 3
	Дополнительные сведения о местоположении земельного участка	—
2	Площадь земельного участка ± величина погрешности определения площади ($P \pm \Delta P$), м ²	3642 ± 21
3	Формула, примененная для расчета предельной допустимой погрешности определения площади земельного участка (ΔP), м ²	$3,5 * 0,10 * \sqrt{(3\ 642,00)} = 21$
4	Площадь земельного участка согласно сведениям Единого государственного реестра недвижимости ($R_{\text{кад}}$), м ²	3 642
5	Оценка расхождения P и $R_{\text{кад}}$ ($P - R_{\text{кад}}$), м ²	0
6	Предельный минимальный и максимальный размеры земельного участка ($R_{\text{мин}}$ и $R_{\text{макс}}$), м ²	$R_{\text{мин}} = \text{—}$ $R_{\text{макс}} = \text{—}$
7	Кадастровый или иной номер (обозначение) здания, сооружения, объекта незавершенного строительства, расположенного на земельном участке	36:28:3000002:54
8	Иные сведения	—

1. Сведения о характерных точках границы уточняемого земельного участка с кадастровым номером 36:28:3000002:7

Зона № 1

Обозначение характерных точек границ	Существующие координаты, м		Уточненные координаты, м		Метод определения координат	Средняя квадратическая погрешность определения координат характерной точки (Mt), м	Формулы, примененные для расчета средней квадратической погрешности определения координат характерной точки (Mt), м
	X	Y	X	Y			
1	2	3	4	5	6	7	8
н2У	—	—	517 201,77	1 280 984,56	Метод спутниковых геодезических измерений (определений)	0,10	—
н2У	—	—	517 179,99	1 280 984,56			
н3У	—	—	517 179,81	1 280 990,10			
н4У	—	—	517 178,08	1 281 008,08			
н5У	—	—	517 170,84	1 281 040,97			
н6У	—	—	517 161,45	1 281 083,61			
н7У	—	—	517 152,72	1 281 122,62			
н8У	—	—	517 147,47	1 281 152,16			
н9У	—	—	517 164,09	1 281 155,74			
н5У	—	—	517 184,89	1 281 068,07			
н4У	—	—	517 197,85	1 281 013,52			
н3У	—	—	517 201,77	1 281 000,96			
н2У	—	—	517 201,77	1 280 984,56			

2. Сведения о частях границ уточняемого земельного участка с кадастровым номером 36:28:3000002:7

Обозначение части границ		Горизонтальное проложение (S), м	Описание прохождения части границ	Отметка о наличии земельного спора о местоположении границ земельного участка
от т.	до т.			
1	2	3	4	5
н2У	н2У	21,78	—	—
н2У	н3У	5,54		
н3У	н4У	18,06		
н4У	н5У	33,68		
н5У	н6У	43,66		
н6У	н7У	39,97		
н7У	н8У	30,00		
н8У	н9У	17,00		
н9У	н5У	90,10		
н5У	н4У	56,07		
н4У	н3У	13,16		
н3У	н2У	16,40		

3. Общие сведения об уточняемом земельном участке с кадастровым номером 36:28:3000002:7

№ п/п	Наименование характеристики земельного участка	Значение характеристики
1	2	3
1	Адрес земельного участка	—
	Местоположение земельного участка (при отсутствии присвоенного адреса)	396951, Российская Федерация, Воронежская область, Семилукский р-н, Латное с, Октябрьская ул, уч 4
	Дополнительные сведения о местоположении земельного участка	—
2	Площадь земельного участка ± величина погрешности определения площади ($P \pm \Delta P$), м ²	3400 ± 20
3	Формула, примененная для расчета предельной допустимой погрешности определения площади земельного участка (ΔP), м ²	$3,5 * 0,10 * \sqrt{(3\ 400,00)} = 20$
4	Площадь земельного участка согласно сведениям Единого государственного реестра недвижимости (Ркад), м ²	3 400
5	Оценка расхождения Р и Ркад ($P - P_{кад}$), м ²	0
6	Предельный минимальный и максимальный размеры земельного участка (Рмин и Рмакс), м ²	Рмин = — Рмакс = —

1	2	3
7	Кадастровый или иной номер (обозначение) здания, сооружения, объекта незавершенного строительства, расположенного на земельном участке	36:28:6600036:49
8	Иные сведения	—

1. Сведения о характерных точках границы уточняемого земельного участка с кадастровым номером 36:28:3000002:8

Зона № 1

Обозначение характерных точек границ	Существующие координаты, м		Уточненные координаты, м		Метод определения координат	Средняя квадратическая погрешность определения координат характерной точки (Mt), м	Формулы, примененные для расчета средней квадратической погрешности определения координат характерной точки (Mt), м
	X	Y	X	Y			
1	2	3	4	5	6	7	8
н1У	—	—	517 215,58	1 280 985,21	Метод спутниковых геодезических измерений (определений)	0,10	—
н2У	—	—	517 201,77	1 280 984,56			
н3У	—	—	517 201,77	1 281 000,96			
н4У	—	—	517 197,85	1 281 013,52			
н5У	—	—	517 184,89	1 281 068,07			
н6У	—	—	517 206,50	1 281 071,54			
н7У	—	—	517 209,91	1 281 047,04			
н8У	—	—	517 215,62	1 281 001,18			
н1У	—	—	517 215,58	1 280 985,21			

2. Сведения о частях границ уточняемого земельного участка с кадастровым номером 36:28:3000002:8

Обозначение части границ		Горизонтальное проложение (S), м	Описание прохождения части границ	Отметка о наличии земельного спора о местоположении границ земельного участка
от т.	до т.			
1	2	3	4	5
н1У	н2У	13,83	—	—
н2У	н3У	16,40		
н3У	н4У	13,16		
н4У	н5У	56,07		
н5У	н6У	21,89		
н6У	н7У	24,74		
н7У	н8У	46,21		
н8У	н1У	15,97		

3. Общие сведения об уточняемом земельном участке с кадастровым номером 36:28:3000002:8

№ п/п	Наименование характеристики земельного участка	Значение характеристики
1	2	3
1	Адрес земельного участка	—
	Местоположение земельного участка (при отсутствии присвоенного адреса)	396951, Российская Федерация, Воронежская область, Семилукский р-н, Латное с, Октябрьская ул, уч 5/1
	Дополнительные сведения о местоположении земельного участка	—
2	Площадь земельного участка ± величина погрешности определения площади ($P \pm \Delta P$), м ²	1500 ± 14
3	Формула, примененная для расчета предельной допустимой погрешности определения площади земельного участка (ΔP), м ²	$3,5 * 0,10 * \sqrt{(1\ 500,00)} = 14$
4	Площадь земельного участка согласно сведениям Единого государственного реестра недвижимости (Ркад), м ²	1 500
5	Оценка расхождения Р и Ркад ($P - P_{кад}$), м ²	0
6	Предельный минимальный и максимальный размеры земельного участка (Рмин и Рмакс), м ²	Рмин = — Рмакс = —
7	Кадастровый или иной номер (обозначение) здания, сооружения, объекта незавершенного строительства, расположенного на земельном участке	36:28:3000001:55
8	Иные сведения	—

1. Сведения о характерных точках границы уточняемого земельного участка с кадастровым номером 36:28:3000002:9

Зона № 1

Обозначение характерных точек границ	Существующие координаты, м		Уточненные координаты, м		Метод определения координат	Средняя квадратическая погрешность определения координат характерной точки (Mt), м	Формулы, примененные для расчета средней квадратической погрешности определения координат характерной точки (Mt), м
	X	Y	X	Y			
1	2	3	4	5	6	7	8
н1У	—	—	517 233,69	1 280 986,07	Метод спутниковых геодезических измерений (определений)	0,10	—
н1У	—	—	517 215,58	1 280 985,21			
н8У	—	—	517 215,62	1 281 001,18			
н7У	—	—	517 209,91	1 281 047,04			
н6У	—	—	517 206,50	1 281 071,54			
н6У	—	—	517 196,73	1 281 111,70			
н7У	—	—	517 207,82	1 281 115,77			
н8У	—	—	517 217,90	1 281 082,66			
н9У	—	—	517 225,49	1 281 043,28			
н10У	—	—	517 231,65	1 281 001,07			
н11У	—	—	517 231,90	1 280 998,18			
н1У	—	—	517 233,69	1 280 986,07			

2. Сведения о частях границ уточняемого земельного участка с кадастровым номером 36:28:3000002:9

Обозначение части границ		Горизонтальное проложение (S), м	Описание прохождения части границ	Отметка о наличии земельного спора о местоположении границ земельного участка
от т.	до т.			
1	2	3	4	5
н1У	н1У	18,13	—	—
н1У	н8У	15,97		
н8У	н7У	46,21		
н7У	н6У	24,74		
н6У	н6У	41,33		
н6У	н7У	11,81		
н7У	н8У	34,61		
н8У	н9У	40,10		
н9У	н10У	42,66		
н10У	н11У	2,90		
н11У	н1У	12,24		

3. Общие сведения об уточняемом земельном участке с кадастровым номером 36:28:3000002:9

№ п/п	Наименование характеристики земельного участка	Значение характеристики
1	2	3
1	Адрес земельного участка	—
	Местоположение земельного участка (при отсутствии присвоенного адреса)	396951, Российская Федерация, Воронежская область, Семилукский р-н, Латное с, Октябрьская ул, уч 5/2
	Дополнительные сведения о местоположении земельного участка	—
2	Площадь земельного участка ± величина погрешности определения площади ($P \pm \Delta P$), м ²	1887 ± 15
3	Формула, примененная для расчета предельной допустимой погрешности определения площади земельного участка (ΔP), м ²	$3,5 * 0,10 * \sqrt{(1\ 887,00)} = 15$
4	Площадь земельного участка согласно сведениям Единого государственного реестра недвижимости (Ркад), м ²	1 800
5	Оценка расхождения Р и Ркад ($P - P_{кад}$), м ²	87
6	Предельный минимальный и максимальный размеры земельного участка ($P_{мин}$ и $P_{макс}$), м ²	$P_{мин} = —$ $P_{макс} = —$
7	Кадастровый или иной номер (обозначение) здания, сооружения, объекта незавершенного строительства, расположенного на земельном участке	36:28:3000001:55

1	2	3
8	Иные сведения	—

Сведения об образуемых земельных участках

1. Сведения о характерных точках границ образуемых земельных участков

Обозначение земельного участка _____

Зона № _____

Обозначение характерных точек границ	Координаты, м		Метод определения координат	Средняя квадратическая погрешность определения координат характерной точки (Mt), м	Формулы, примененные для расчета средней квадратической погрешности определения координат характерной точки (Mt), м
	X	Y			
1	2	3	4	5	6

2. Сведения о частях границ образуемых земельных участков

Обозначение земельного участка _____

Обозначение части границ		Горизонтальное проложение (S), м	Описание прохождения части границ	Отметка о наличии земельного спора о местоположении границ земельного участка
от т.	до т.			
1	2	3	4	5

3. Общие сведения об образуемых земельных участках

Обозначение земельного участка _____

№ п/п	Наименование характеристики земельного участка	Значение характеристики
1	2	3
1	Адрес земельного участка	
2	Категория земель	
3	Вид разрешенного использования	
4	Площадь земельного участка ± величина погрешности определения площади (P ± ΔP), м ²	
5	Формула, примененная для расчета предельной допустимой погрешности определения площади земельного участка (ΔP), м ²	
6	Предельный минимальный и максимальный размеры земельного участка (P _{мин}) и (P _{макс}), м ²	P _{мин} = P _{макс} =
7	Кадастровый или иной номер (обозначение) здания, сооружения, объекта незавершенного строительства, расположенного на земельном участке	

1	2	3
8	Кадастровые номера исходных земельных участков	
	Иное	
9	Иные сведения	
4. Сведения о земельных участках, посредством которых обеспечивается доступ (проход или проезд от земельных участков общего пользования) к образуемым земельным участкам		
№ п/п	Кадастровый номер или обозначение земельного участка, для которого обеспечивается доступ	Кадастровый номер или обозначение земельного участка, посредством которого обеспечивается доступ
1	2	3

**Сведения об уточняемых земельных участках,
необходимые для исправления реестровых ошибок в сведениях о местоположении их границ**

1. Сведения о характерных точках границы уточняемого земельного участка с кадастровым номером _____

Зона № _____

Обозначение характерных точек границ	Существующие координаты, м		Уточненные координаты, м		Метод определения координат	Средняя квадратическая погрешность определения координат характерной точки (Mt), м	Формулы, примененные для расчета средней квадратической погрешности определения координат характерной точки (Mt), м
	X	Y	X	Y			
1	2	3	4	5	6	7	8

2. Сведения о частях границ уточняемого земельного участка с кадастровым номером _____

Обозначение части границ		Горизонтальное проложение (S), м	Описание прохождения части границ	Отметка о наличии земельного спора о местоположении границ земельного участка
от т.	до т.			
1	2	3	4	5

3. Характеристики уточняемого земельного участка с кадастровым номером _____

№ п/п	Наименование характеристики земельного участка	Значение характеристики
1	2	3
1	Площадь земельного участка ± величина погрешности определения площади ($P \pm \Delta P$), м ²	
2	Формула, примененная для расчета предельной допустимой погрешности определения площади земельного участка (ΔP), м ²	
3	Иные сведения	

Описание местоположения здания, сооружения, объекта незавершенного строительства на земельном участке

1. Сведения о характерных точках контура

вид объекта недвижимости (здание, сооружение, объект незавершенного строительства) _____

кадастровый номер (обозначение) 36:28:3000002:43

Зона № _____ 1 _____

Номер контура	Номера характерных точек контура	Существующие			Уточненные			Метод определения координат	Средняя квадратическая погрешность определения координат характерной точки (Mt), м	Формулы, примененные для расчета средней квадратической погрешности определения координат характерной точки (Mt), м
		координаты, м		R, м	координаты, м		R, м			
		X	Y		X	Y				
1	2	3	4	5	6	7	8	9	10	11
—	н10	—	—	—	517 639,94	1 281 116,82	—	Метод спутниковых геодезических измерений (определений)	0,10	—
	н20	—	—	—	517 636,52	1 281 133,14	—			
	н30	—	—	—	517 627,36	1 281 131,22	—			
	н40	—	—	—	517 630,78	1 281 114,90	—			
	н10	—	—	—	517 639,94	1 281 116,82	—			

2. Характеристики здания, сооружения, объекта незавершенного строительства с кадастровым номером (обозначением) 36:28:3000002:43

№ п/п	Наименование характеристики	Значение характеристики
1	2	3
1	Вид объекта недвижимости	Здание
2	Ранее присвоенный государственный учетный номер здания, сооружения, объекта незавершенного строительства (кадастровый, инвентарный или условный номер)	Инвентарный номер 24895

1	2	3
3	Кадастровый номер земельного участка (земельных участков), в границах которого (которых) расположено здание, сооружение, объект незавершенного строительства	36:28:3000002:38
4	Номер кадастрового квартала (кадастровых кварталов), в пределах которого (которых) расположено здание, сооружение, объекта незавершенного строительства	36:28:3000002
5	Адрес здания, сооружения, объекта незавершенного строительства	—
	Местоположение здания, сооружения, объекта незавершенного строительства	396951, Российская Федерация, Воронежская область, Семилукский р-н, Латное с, Октябрьская ул, д 25а
	Дополнительные сведения о местоположении	—
6	Иные сведения	—

1. Сведения о характерных точках контура

вид объекта недвижимости (здание, сооружение, объект незавершенного строительства)

кадастровый номер (обозначение) 36:28:3000002:49

Зона № 1

Номер контура	Номера характерных точек контура	Существующие			Уточненные			Метод определения координат	Средняя квадратическая погрешность определения координат характерной точки (Mt), м	Формулы, примененные для расчета средней квадратической погрешности определения координат характерной точки (Mt), м
		координаты, м		R, м	координаты, м		R, м			
		X	Y		X	Y				
1	2	3	4	5	6	7	8	9	10	11
—	н10	—	—	—	517 352,44	1 281 144,22	—	Метод спутниковых геодезических измерений (определений)	0,10	—
	н20	—	—	—	517 362,58	1 281 150,24	—			
	н30	—	—	—	517 358,91	1 281 156,42	—			

1	2	3	4	5	6	7	8	9	10	11
—	н4О	—	—	—	517 348,77	1 281 150,40	—	Метод спутниковых геодезических измерений (определений)	0,10	—
	н1О	—	—	—	517 352,44	1 281 144,22	—			

2. Характеристики здания, сооружения, объекта незавершенного строительства с кадастровым номером (обозначением) 36:28:3000002:49

№ п/п	Наименование характеристики	Значение характеристики
1	2	3
1	Вид объекта недвижимости	Здание
2	Ранее присвоенный государственный учетный номер здания, сооружения, объекта незавершенного строительства (кадастровый, инвентарный или условный номер)	Инвентарный номер 4500
3	Кадастровый номер земельного участка (земельных участков), в границах которого (которых) расположено здание, сооружение, объект незавершенного строительства	36:28:3000002:19
4	Номер кадастрового квартала (кадастровых кварталов), в пределах которого (которых) расположено здание, сооружение, объекта незавершенного строительства	36:28:3000002
5	Адрес здания, сооружения, объекта незавершенного строительства	—
	Местоположение здания, сооружения, объекта незавершенного строительства	396951, Российская Федерация, Воронежская область, Семилукский р-н, Латное с, Октябрьская ул, д 13
	Дополнительные сведения о местоположении	—
6	Иные сведения	—

1. Сведения о характерных точках контура

вид объекта недвижимости (здание, сооружение, объект незавершенного строительства)

кадастровый номер (обозначение) 36:28:3000002:51

Зона № 1

Номер контура	Номера характерных точек контура	Существующие			Уточненные			Метод определения координат	Средняя квадратическая погрешность определения координат характерной точки (Mt), м	Формулы, примененные для расчета средней квадратической погрешности определения координат характерной точки (Mt), м
		координаты, м		R, м	координаты, м		R, м			
		X	Y		X	Y				
1	2	3	4	5	6	7	8	9	10	11
—	н10	—	—	—	517 143,79	1 281 009,93	—	Метод спутниковых геодезических измерений (определений)	0,10	—
	н20	—	—	—	517 132,58	1 281 010,53	—			
	н30	—	—	—	517 132,23	1 281 004,03	—			
	н40	—	—	—	517 143,44	1 281 003,43	—			
	н10	—	—	—	517 143,79	1 281 009,93	—			

2. Характеристики здания, сооружения, объекта незавершенного строительства с кадастровым номером (обозначением) 36:28:3000002:51

№ п/п	Наименование характеристики	Значение характеристики
1	2	3
1	Вид объекта недвижимости	Здание
2	Ранее присвоенный государственный учетный номер здания, сооружения, объекта незавершенного строительства (кадастровый, инвентарный или условный номер)	Инвентарный номер 4528, Условный номер 36-36-29/033/2005-047

1	2	3
3	Кадастровый номер земельного участка (земельных участков), в границах которого (которых) расположено здание, сооружение, объект незавершенного строительства	36:28:3000002:5
4	Номер кадастрового квартала (кадастровых кварталов), в пределах которого (которых) расположено здание, сооружение, объекта незавершенного строительства	36:28:3000002
5	Адрес здания, сооружения, объекта незавершенного строительства	—
	Местоположение здания, сооружения, объекта незавершенного строительства	396951, Российская Федерация, Воронежская область, Семилукский р-н, Латное с, Октябрьская ул, д 2
	Дополнительные сведения о местоположении	—
6	Иные сведения	—

1. Сведения о характерных точках контура

вид объекта недвижимости (здание, сооружение, объект незавершенного строительства)

кадастровый номер (обозначение) 36:28:3000002:52

Зона № 1

Номер контура	Номера характерных точек контура	Существующие			Уточненные			Метод определения координат	Средняя квадратическая погрешность определения координат характерной точки (Mt), м	Формулы, примененные для расчета средней квадратической погрешности определения координат характерной точки (Mt), м
		координаты, м		R, м	координаты, м		R, м			
		X	Y		X	Y				
1	2	3	4	5	6	7	8	9	10	11
—	н10	—	—	—	517 116,85	1 281 013,41	—	Метод спутниковых геодезических измерений (определений)	0,10	—
	н20	—	—	—	517 102,29	1 281 014,05	—			
	н30	—	—	—	517 101,85	1 281 004,08	—			

1	2	3	4	5	6	7	8	9	10	11
—	н4О	—	—	—	517 116,41	1 281 003,44	—	Метод спутниковых геодезических измерений (определений)	0,10	—
	н1О	—	—	—	517 116,85	1 281 013,41	—			

2. Характеристики здания, сооружения, объекта незавершенного строительства с кадастровым номером (обозначением) 36:28:3000002:52

№ п/п	Наименование характеристики	Значение характеристики
1	2	3
1	Вид объекта недвижимости	Здание
2	Ранее присвоенный государственный учетный номер здания, сооружения, объекта незавершенного строительства (кадастровый, инвентарный или условный номер)	Инвентарный номер 4529, Условный номер 36-36-29/058/2008-007
3	Кадастровый номер земельного участка (земельных участков), в границах которого (которых) расположено здание, сооружение, объект незавершенного строительства	36:28:3000002:4
4	Номер кадастрового квартала (кадастровых кварталов), в пределах которого (которых) расположено здание, сооружение, объекта незавершенного строительства	36:28:3000002
5	Адрес здания, сооружения, объекта незавершенного строительства	—
	Местоположение здания, сооружения, объекта незавершенного строительства	396951, Российская Федерация, Воронежская область, Семилукский р-н, Латное с, Октябрьская ул, д 1
	Дополнительные сведения о местоположении	—
6	Иные сведения	—

1. Сведения о характерных точках контура

вид объекта недвижимости (здание, сооружение, объект незавершенного строительства)

кадастровый номер (обозначение) 36:28:3000002:53

Зона № 1

Номер контура	Номера характерных точек контура	Существующие			Уточненные			Метод определения координат	Средняя квадратическая погрешность определения координат характерной точки (Mt), м	Формулы, примененные для расчета средней квадратической погрешности определения координат характерной точки (Mt), м
		координаты, м		R, м	координаты, м		R, м			
		X	Y		X	Y				
1	2	3	4	5	6	7	8	9	10	11
—	н10	—	—	—	517 295,26	1 280 996,23	—	Метод спутниковых геодезических измерений (определений)	0,10	—
	н20	—	—	—	517 289,45	1 281 005,04	—			
	н30	—	—	—	517 282,54	1 281 000,49	—			
	н40	—	—	—	517 288,35	1 280 991,68	—			
	н10	—	—	—	517 295,26	1 280 996,23	—			

2. Характеристики здания, сооружения, объекта незавершенного строительства с кадастровым номером (обозначением) 36:28:3000002:53

№ п/п	Наименование характеристики	Значение характеристики
1	2	3
1	Вид объекта недвижимости	Здание
2	Ранее присвоенный государственный учетный номер здания, сооружения, объекта незавершенного строительства (кадастровый, инвентарный или условный номер)	Инвентарный номер 4514, Условный номер 36-36-29/042/2009-440

1	2	3
3	Кадастровый номер земельного участка (земельных участков), в границах которого (которых) расположено здание, сооружение, объект незавершенного строительства	36:28:3000002:13
4	Номер кадастрового квартала (кадастровых кварталов), в пределах которого (которых) расположено здание, сооружение, объекта незавершенного строительства	36:28:3000002
5	Адрес здания, сооружения, объекта незавершенного строительства	—
	Местоположение здания, сооружения, объекта незавершенного строительства	396951, Российская Федерация, Воронежская область, Семилукский р-н, Латное с, Октябрьская ул, д 8
	Дополнительные сведения о местоположении	—
6	Иные сведения	—

1. Сведения о характерных точках контура

вид объекта недвижимости (здание, сооружение, объект незавершенного строительства)

кадастровый номер (обозначение) 36:28:3000001:53

Зона № 1

Номер контура	Номера характерных точек контура	Существующие			Уточненные			Метод определения координат	Средняя квадратическая погрешность определения координат характерной точки (Mt), м	Формулы, примененные для расчета средней квадратической погрешности определения координат характерной точки (Mt), м
		координаты, м		R, м	координаты, м		R, м			
		X	Y		X	Y				
1	2	3	4	5	6	7	8	9	10	11
—	н10	—	—	—	517 248,93	1 280 986,25	—	Метод спутниковых геодезических измерений (определений)	0,10	—
	н20	—	—	—	517 247,47	1 280 998,65	—			
	н30	—	—	—	517 238,27	1 280 997,57	—			

1	2	3	4	5	6	7	8	9	10	11
—	н4О	—	—	—	517 239,72	1 280 985,17	—	Метод спутниковых геодезических измерений (определений)	0,10	—
	н1О	—	—	—	517 248,93	1 280 986,25	—			

2. Характеристики здания, сооружения, объекта незавершенного строительства с кадастровым номером (обозначением) 36:28:3000001:53

№ п/п	Наименование характеристики	Значение характеристики
1	2	3
1	Вид объекта недвижимости	Здание
2	Ранее присвоенный государственный учетный номер здания, сооружения, объекта незавершенного строительства (кадастровый, инвентарный или условный номер)	Инвентарный номер 20906, Условный номер 36-36-29/023/2006-128
3	Кадастровый номер земельного участка (земельных участков), в границах которого (которых) расположено здание, сооружение, объект незавершенного строительства	36:28:3000002:10
4	Номер кадастрового квартала (кадастровых кварталов), в пределах которого (которых) расположено здание, сооружение, объекта незавершенного строительства	36:28:3000002
5	Адрес здания, сооружения, объекта незавершенного строительства	—
	Местоположение здания, сооружения, объекта незавершенного строительства	396951, Российская Федерация, Воронежская область, Семилукский р-н, Латное с, Октябрьская ул, д 6
	Дополнительные сведения о местоположении	—
6	Иные сведения	—

1. Сведения о характерных точках контура										
вид объекта недвижимости (здание, сооружение, объект незавершенного строительства)										
кадастровый номер (обозначение) 36:28:3000001:49										
Зона № 1										
Номер контура	Номера характерных точек контура	Существующие			Уточненные			Метод определения координат	Средняя квадратическая погрешность определения координат характерной точки (Mt), м	Формулы, примененные для расчета средней квадратической погрешности определения координат характерной точки (Mt), м
		координаты, м		R, м	координаты, м		R, м			
		X	Y		X	Y				
1	2	3	4	5	6	7	8	9	10	11
—	н10	—	—	—	517 264,96	1 280 980,77	—	Метод спутниковых геодезических измерений (определений)	0,10	—
	н20	—	—	—	517 275,63	1 280 984,56	—			
	н30	—	—	—	517 273,01	1 280 991,93	—			
	н40	—	—	—	517 271,52	1 280 991,40	—			
	н50	—	—	—	517 270,19	1 280 995,13	—			
	н60	—	—	—	517 264,96	1 280 993,27	—			
	н70	—	—	—	517 266,24	1 280 989,68	—			
	н80	—	—	—	517 262,29	1 280 988,27	—			

1	2	3	4	5	6	7	8	9	10	11
—	н10	—	—	—	517 304,16	1 281 003,31	—	Метод спутниковых геодезических измерений (определений)	0,10	—
	н20	—	—	—	517 310,13	1 281 007,42	—			
	н30	—	—	—	517 304,79	1 281 015,17	—			
	н40	—	—	—	517 296,75	1 281 009,63	—			
	н50	—	—	—	517 298,75	1 281 006,72	—			
	н60	—	—	—	517 300,83	1 281 008,15	—			
	н10	—	—	—	517 304,16	1 281 003,31	—			

2. Характеристики здания, сооружения, объекта незавершенного строительства с кадастровым номером (обозначением) 36:28:3000001:56

№ п/п	Наименование характеристики	Значение характеристики
1	2	3
1	Вид объекта недвижимости	Здание
2	Ранее присвоенный государственный учетный номер здания, сооружения, объекта незавершенного строительства (кадастровый, инвентарный или условный номер)	Инвентарный номер 4526, Инвентарный номер 4888, Условный номер 36-36-29/004/2011-227
3	Кадастровый номер земельного участка (земельных участков), в границах которого (которых) расположено здание, сооружение, объект незавершенного строительства	36:28:3000002:15
4	Номер кадастрового квартала (кадастровых кварталов), в пределах которого (которых) расположено здание, сооружение, объекта незавершенного строительства	36:28:3000002

1	2	3
5	Адрес здания, сооружения, объекта незавершенного строительства	—
	Местоположение здания, сооружения, объекта незавершенного строительства	396951, Российская Федерация, Воронежская область, Семилукский р-н, Латное с, Октябрьская ул, д 9
	Дополнительные сведения о местоположении	—
6	Иные сведения	—

1. Сведения о характерных точках контура

вид объекта недвижимости (здание, сооружение, объект незавершенного строительства)

кадастровый номер (обозначение) 36:28:3000001:50

Зона № 1

Номер контура	Номера характерных точек контура	Существующие			Уточненные			Метод определения координат	Средняя квадратическая погрешность определения координат характерной точки (Mt), м	Формулы, примененные для расчета средней квадратической погрешности определения координат характерной точки (Mt), м
		координаты, м		R, м	координаты, м		R, м			
		X	Y		X	Y				
1	2	3	4	5	6	7	8	9	10	11
—	н10	—	—	—	517 378,55	1 281 098,48	—	Метод спутниковых геодезических измерений (определений)	0,10	—
	н20	—	—	—	517 387,19	1 281 107,61	—			
	н30	—	—	—	517 382,15	1 281 112,38	—			
	н40	—	—	—	517 383,88	1 281 114,21	—			
	н50	—	—	—	517 381,10	1 281 116,84	—			

1	2	3	4	5	6	7	8	9	10	11
—	н60	—	—	—	517 374,69	1 281 110,06	—	Метод спутниковых геодезических измерений (определений)	0,10	—
	н70	—	—	—	517 376,19	1 281 108,64	—			
	н80	—	—	—	517 372,23	1 281 104,46	—			
	н10	—	—	—	517 378,55	1 281 098,48	—			

2. Характеристики здания, сооружения, объекта незавершенного строительства с кадастровым номером (обозначением) 36:28:3000001:50

№ п/п	Наименование характеристики	Значение характеристики
1	2	3
1	Вид объекта недвижимости	Здание
2	Ранее присвоенный государственный учетный номер здания, сооружения, объекта незавершенного строительства (кадастровый, инвентарный или условный номер)	Инвентарный номер 4504, Условный номер 36-36-29/003/2012-731
3	Кадастровый номер земельного участка (земельных участков), в границах которого (которых) расположено здание, сооружение, объект незавершенного строительства	36:28:3000002:20
4	Номер кадастрового квартала (кадастровых кварталов), в пределах которого (которых) расположено здание, сооружение, объекта незавершенного строительства	36:28:3000002
5	Адрес здания, сооружения, объекта незавершенного строительства	—
	Местоположение здания, сооружения, объекта незавершенного строительства	396951, Российская Федерация, Воронежская область, Семилукский р-н, Латное с, Октябрьская ул, д 14
	Дополнительные сведения о местоположении	—
6	Иные сведения	—

1. Сведения о характерных точках контура										
вид объекта недвижимости (здание, сооружение, объект незавершенного строительства)										
кадастровый номер (обозначение) 36:28:3000001:52										
Зона № 1										
Номер контура	Номера характерных точек контура	Существующие			Уточненные			Метод определения координат	Средняя квадратическая погрешность определения координат характерной точки (Mt), м	Формулы, примененные для расчета средней квадратической погрешности определения координат характерной точки (Mt), м
		координаты, м		R, м	координаты, м		R, м			
		X	Y		X	Y				
1	2	3	4	5	6	7	8	9	10	11
—	н10	—	—	—	517 319,05	1 281 024,41	—	Метод спутниковых геодезических измерений (определений)	0,10	—
	н20	—	—	—	517 322,49	1 281 028,42	—			
	н30	—	—	—	517 314,92	1 281 034,92	—			
	н40	—	—	—	517 312,95	1 281 032,62	—			
	н50	—	—	—	517 310,56	1 281 034,68	—			
	н60	—	—	—	517 307,00	1 281 030,55	—			
	н70	—	—	—	517 314,73	1 281 023,89	—			
	н80	—	—	—	517 316,83	1 281 026,32	—			

1	2	3	4	5	6	7	8	9	10	11
—	н10	—	—	—	517 326,53	1 281 051,84	—	Метод спутниковых геодезических измерений (определений)	0,20	—
	н20	—	—	—	517 321,93	1 281 058,26	—			
	н30	—	—	—	517 328,10	1 281 062,68	—			
	н40	—	—	—	517 330,33	1 281 059,57	—			
	н50	—	—	—	517 332,30	1 281 060,98	—			
	н60	—	—	—	517 335,92	1 281 055,92	—			
	н70	—	—	—	517 331,40	1 281 052,69	—			
	н80	—	—	—	517 330,16	1 281 054,43	—			
	н10	—	—	—	517 326,53	1 281 051,84	—			

2. Характеристики здания, сооружения, объекта незавершенного строительства с кадастровым номером (обозначением) 36:28:3000001:48

№ п/п	Наименование характеристики	Значение характеристики
1	2	3
1	Вид объекта недвижимости	Здание
2	Ранее присвоенный государственный учетный номер здания, сооружения, объекта незавершенного строительства (кадастровый, инвентарный или условный номер)	Инвентарный номер 4505, Условный номер 36-36-29/049/2010-104

1	2	3
3	Кадастровый номер земельного участка (земельных участков), в границах которого (которых) расположено здание, сооружение, объект незавершенного строительства	36:28:3000002:17
4	Номер кадастрового квартала (кадастровых кварталов), в пределах которого (которых) расположено здание, сооружение, объекта незавершенного строительства	36:28:3000002
5	Адрес здания, сооружения, объекта незавершенного строительства	—
	Местоположение здания, сооружения, объекта незавершенного строительства	396951, Российская Федерация, Воронежская область, Семилукский р-н, Латное с, Октябрьская ул, д 11
	Дополнительные сведения о местоположении	—
6	Иные сведения	—

1. Сведения о характерных точках контура

вид объекта недвижимости (здание, сооружение, объект незавершенного строительства)

кадастровый номер (обозначение) 36:28:3000001:57

Зона № 1

Номер контура	Номера характерных точек контура	Существующие			Уточненные			Метод определения координат	Средняя квадратическая погрешность определения координат характерной точки (Mt), м	Формулы, примененные для расчета средней квадратической погрешности определения координат характерной точки (Mt), м
		координаты, м		R, м	координаты, м		R, м			
		X	Y		X	Y				
1	2	3	4	5	6	7	8	9	10	11
—	н10	—	—	—	517 588,30	1 281 146,96	—	Метод спутниковых геодезических измерений (определений)	0,10	—
	н20	—	—	—	517 585,44	1 281 156,64	—			
	н30	—	—	—	517 570,04	1 281 152,08	—			

1	2	3	4	5	6	7	8	9	10	11
—	н4О	—	—	—	517 572,90	1 281 142,40	—	Метод спутниковых геодезических измерений (определений)	0,10	—
	н1О	—	—	—	517 588,30	1 281 146,96	—			

2. Характеристики здания, сооружения, объекта незавершенного строительства с кадастровым номером (обозначением) 36:28:3000001:57

№ п/п	Наименование характеристики	Значение характеристики
1	2	3
1	Вид объекта недвижимости	Здание
2	Ранее присвоенный государственный учетный номер здания, сооружения, объекта незавершенного строительства (кадастровый, инвентарный или условный номер)	Инвентарный номер 17156, Условный номер 36-36-29/059/2009-368
3	Кадастровый номер земельного участка (земельных участков), в границах которого (которых) расположено здание, сооружение, объект незавершенного строительства	36:28:3000002:32
4	Номер кадастрового квартала (кадастровых кварталов), в пределах которого (которых) расположено здание, сооружение, объекта незавершенного строительства	36:28:3000002
5	Адрес здания, сооружения, объекта незавершенного строительства	—
	Местоположение здания, сооружения, объекта незавершенного строительства	396951, Российская Федерация, Воронежская область, Семилукский р-н, Латное с, Октябрьская ул, д 24
	Дополнительные сведения о местоположении	—
6	Иные сведения	—

1. Сведения о характерных точках контура

вид объекта недвижимости (здание, сооружение, объект незавершенного строительства)

кадастровый номер (обозначение) 36:28:6600036:49

Зона № 1

Номер контура	Номера характерных точек контура	Существующие			Уточненные			Метод определения координат	Средняя квадратическая погрешность определения координат характерной точки (Mt), м	Формулы, примененные для расчета средней квадратической погрешности определения координат характерной точки (Mt), м
		координаты, м		R, м	координаты, м		R, м			
		X	Y		X	Y				
1	2	3	4	5	6	7	8	9	10	11
—	н10	—	—	—	517 190,84	1 280 990,18	—	Метод спутниковых геодезических измерений (определений)	0,10	—
	н20	—	—	—	517 183,40	1 280 990,18	—			
	н30	—	—	—	517 183,40	1 280 995,87	—			
	н40	—	—	—	517 195,07	1 280 995,87	—			
	н50	—	—	—	517 195,07	1 280 987,77	—			
	н60	—	—	—	517 190,84	1 280 987,77	—			
	н10	—	—	—	517 190,84	1 280 990,18	—			

2. Характеристики здания, сооружения, объекта незавершенного строительства с кадастровым номером (обозначением) 36:28:6600036:49

№ п/п	Наименование характеристики	Значение характеристики
1	2	3

1	2	3
1	Вид объекта недвижимости	Здание
2	Ранее присвоенный государственный учетный номер здания, сооружения, объекта незавершенного строительства (кадастровый, инвентарный или условный номер)	Инвентарный номер 4502
3	Кадастровый номер земельного участка (земельных участков), в границах которого (которых) расположено здание, сооружение, объект незавершенного строительства	36:28:3000002:7
4	Номер кадастрового квартала (кадастровых кварталов), в пределах которого (которых) расположено здание, сооружение, объекта незавершенного строительства	36:28:3000002
5	Адрес здания, сооружения, объекта незавершенного строительства	—
	Местоположение здания, сооружения, объекта незавершенного строительства	396951, Российская Федерация, Воронежская область, Семилукский р-н, Латное с, Октябрьская ул, д 4
	Дополнительные сведения о местоположении	—
6	Иные сведения	—

1. Сведения о характерных точках контура

вид объекта недвижимости (здание, сооружение, объект незавершенного строительства)

кадастровый номер (обозначение) 36:28:3000001:55

Зона № 1

Номер контура	Номера характерных точек контура	Существующие			Уточненные			Метод определения координат	Средняя квадратическая погрешность определения координат характерной точки (Mt), м	Формулы, примененные для расчета средней квадратической погрешности определения координат характерной точки (Mt), м
		координаты, м		R, м	координаты, м		R, м			
		X	Y		X	Y				
1	2	3	4	5	6	7	8	9	10	11
—	n10	—	—	—	517 221,35	1 280 987,98	—	Метод спутниковых геодезических измерений (определений)	0,10	—
	n20	—	—	—	517 221,45	1 280 992,20	—			

1	2	3	4	5	6	7	8	9	10	11
—	н30	—	—	—	517 223,81	1 280 992,14	—	Метод спутниковых геодезических измерений (определений)	0,10	—
	н40	—	—	—	517 223,97	1 280 998,62	—			
	н50	—	—	—	517 221,61	1 280 998,68	—			
	н60	—	—	—	517 221,59	1 280 997,74	—			
	н70	—	—	—	517 208,31	1 280 998,06	—			
	н80	—	—	—	517 208,24	1 280 994,86	—			
	н90	—	—	—	517 211,14	1 280 994,78	—			
	н100	—	—	—	517 210,98	1 280 988,24	—			
	н10	—	—	—	517 221,35	1 280 987,98	—			

2. Характеристики здания, сооружения, объекта незавершенного строительства с кадастровым номером (обозначением) 36:28:3000001:55

№ п/п	Наименование характеристики	Значение характеристики
1	2	3
1	Вид объекта недвижимости	Здание
2	Ранее присвоенный государственный учетный номер здания, сооружения, объекта незавершенного строительства (кадастровый, инвентарный или условный номер)	Инвентарный номер 18165

1	2	3
3	Кадастровый номер земельного участка (земельных участков), в границах которого (которых) расположено здание, сооружение, объект незавершенного строительства	36:28:3000002:8, 36:28:3000002:9
4	Номер кадастрового квартала (кадастровых кварталов), в пределах которого (которых) расположено здание, сооружение, объекта незавершенного строительства	36:28:3000001
5	Адрес здания, сооружения, объекта незавершенного строительства	—
	Местоположение здания, сооружения, объекта незавершенного строительства	396951, Российская Федерация, Воронежская область, Семилукский р-н, Латное с, Октябрьская ул, д 5
	Дополнительные сведения о местоположении	—
6	Иные сведения	—

1. Сведения о характерных точках контура

вид объекта недвижимости (здание, сооружение, объект незавершенного строительства)

кадастровый номер (обозначение) 36:28:3000001:54

Зона № 1

Номер контура	Номера характерных точек контура	Существующие			Уточненные			Метод определения координат	Средняя квадратическая погрешность определения координат характерной точки (Mt), м	Формулы, примененные для расчета средней квадратической погрешности определения координат характерной точки (Mt), м
		координаты, м		R, м	координаты, м		R, м			
		X	Y		X	Y				
1	2	3	4	5	6	7	8	9	10	11
—	н10	—	—	—	517 440,54	1 281 166,61	—	Метод спутниковых геодезических измерений (определений)	0,10	—
	н20	—	—	—	517 437,14	1 281 173,97	—			
	н30	—	—	—	517 430,26	1 281 170,79	—			

1	2	3	4	5	6	7	8	9	10	11
—	н40	—	—	—	517 432,79	1 281 165,31	—	Метод спутниковых геодезических измерений (определений)	0,10	—
	н50	—	—	—	517 434,96	1 281 166,32	—			
	н60	—	—	—	517 435,84	1 281 164,42	—			
	н10	—	—	—	517 440,54	1 281 166,61	—			

2. Характеристики здания, сооружения, объекта незавершенного строительства с кадастровым номером (обозначением) 36:28:3000001:54

№ п/п	Наименование характеристики	Значение характеристики
1	2	3
1	Вид объекта недвижимости	Здание
2	Ранее присвоенный государственный учетный номер здания, сооружения, объекта незавершенного строительства (кадастровый, инвентарный или условный номер)	Иной номер 5128, Инвентарный номер 19075, Условный номер 36:28:30 00 002:0003:19075
3	Кадастровый номер земельного участка (земельных участков), в границах которого (которых) расположено здание, сооружение, объект незавершенного строительства	36:28:3000002:3
4	Номер кадастрового квартала (кадастровых кварталов), в пределах которого (которых) расположено здание, сооружение, объекта незавершенного строительства	36:28:3000002
5	Адрес здания, сооружения, объекта незавершенного строительства	—
	Местоположение здания, сооружения, объекта незавершенного строительства	396951, Российская Федерация, Воронежская область, Семилукский р-н, Латное с, Октябрьская ул, д 15
	Дополнительные сведения о местоположении	—
6	Иные сведения	—

1. Сведения о характерных точках контура

вид объекта недвижимости (здание, сооружение, объект незавершенного строительства)

кадастровый номер (обозначение) 36:28:6600032:49

Зона № 1

Номер контура	Номера характерных точек контура	Существующие			Уточненные			Метод определения координат	Средняя квадратическая погрешность определения координат характерной точки (Mt), м	Формулы, примененные для расчета средней квадратической погрешности определения координат характерной точки (Mt), м
		координаты, м		R, м	координаты, м		R, м			
		X	Y		X	Y				
1	2	3	4	5	6	7	8	9	10	11
—	н10	—	—	—	517 403,74	1 280 981,13	—	Метод спутниковых геодезических измерений (определений)	0,10	—
	н20	—	—	—	517 396,85	1 280 989,65	—			
	н30	—	—	—	517 391,62	1 280 985,42	—			
	н40	—	—	—	517 398,51	1 280 976,90	—			
	н10	—	—	—	517 403,74	1 280 981,13	—			

2. Характеристики здания, сооружения, объекта незавершенного строительства с кадастровым номером (обозначением) 36:28:6600032:49

№ п/п	Наименование характеристики	Значение характеристики
1	2	3
1	Вид объекта недвижимости	Здание
2	Ранее присвоенный государственный учетный номер здания, сооружения, объекта незавершенного строительства (кадастровый, инвентарный или условный номер)	Инвентарный номер 4499, Условный номер 36:28:30 00 002:0001:4499

1	2	3
3	Кадастровый номер земельного участка (земельных участков), в границах которого (которых) расположено здание, сооружение, объект незавершенного строительства	36:28:3000002:58
4	Номер кадастрового квартала (кадастровых кварталов), в пределах которого (которых) расположено здание, сооружение, объекта незавершенного строительства	36:28:3000002
5	Адрес здания, сооружения, объекта незавершенного строительства	—
	Местоположение здания, сооружения, объекта незавершенного строительства	396907, Российская Федерация, Воронежская область, Семилукский р-н, Семилуки с, Октябрьская ул, д 18
	Дополнительные сведения о местоположении	—
6	Иные сведения	—

1. Сведения о характерных точках контура

вид объекта недвижимости (здание, сооружение, объект незавершенного строительства)

кадастровый номер (обозначение) 36:28:0000000:5941

Зона № 1

Номер контура	Номера характерных точек контура	Существующие			Уточненные			Метод определения координат	Средняя квадратическая погрешность определения координат характерной точки (Mt), м	Формулы, примененные для расчета средней квадратической погрешности определения координат характерной точки (Mt), м
		координаты, м		R, м	координаты, м		R, м			
		X	Y		X	Y				
1	2	3	4	5	6	7	8	9	10	11
—	н10	—	—	—	517 354,19	1 280 950,56	—	Метод спутниковых геодезических измерений (определений)	0,10	—
	н20	—	—	—	517 362,33	1 280 954,59	—			
	н30	—	—	—	517 357,89	1 280 963,54	—			

1	2	3	4	5	6	7	8	9	10	11
—	н4О	—	—	—	517 349,76	1 280 959,51	—	Метод спутниковых геодезических измерений (определений)	0,10	—
	н1О	—	—	—	517 354,19	1 280 950,56	—			

2. Характеристики здания, сооружения, объекта незавершенного строительства с кадастровым номером (обозначением) 36:28:0000000:5941

№ п/п	Наименование характеристики	Значение характеристики
1	2	3
1	Вид объекта недвижимости	Здание
2	Ранее присвоенный государственный учетный номер здания, сооружения, объекта незавершенного строительства (кадастровый, инвентарный или условный номер)	—
3	Кадастровый номер земельного участка (земельных участков), в границах которого (которых) расположено здание, сооружение, объект незавершенного строительства	36:28:3000002:22
4	Номер кадастрового квартала (кадастровых кварталов), в пределах которого (которых) расположено здание, сооружение, объекта незавершенного строительства	36:28:3000002
5	Адрес здания, сооружения, объекта незавершенного строительства	—
	Местоположение здания, сооружения, объекта незавершенного строительства	396951, Российская Федерация, Воронежская область, Семилукский р-н, Латное с, Октябрьская ул, д 17
	Дополнительные сведения о местоположении	—
6	Иные сведения	—

1. Сведения о характерных точках контура

вид объекта недвижимости (здание, сооружение, объект незавершенного строительства)

кадастровый номер (обозначение) 36:28:3000001:47

Зона № 1

Номер контура	Номера характерных точек контура	Существующие			Уточненные			Метод определения координат	Средняя квадратическая погрешность определения координат характерной точки (Mt), м	Формулы, примененные для расчета средней квадратической погрешности определения координат характерной точки (Mt), м
		координаты, м		R, м	координаты, м		R, м			
		X	Y		X	Y				
1	2	3	4	5	6	7	8	9	10	11
—	н10	—	—	—	517 434,18	1 281 011,33	—	Метод спутниковых геодезических измерений (определений)	0,10	—
	н20	—	—	—	517 438,34	1 281 014,12	—			
	н30	—	—	—	517 434,65	1 281 019,65	—			
	н40	—	—	—	517 433,92	1 281 019,17	—			
	н50	—	—	—	517 432,43	1 281 021,42	—			
	н60	—	—	—	517 426,97	1 281 017,81	—			
	н70	—	—	—	517 429,70	1 281 013,69	—			
	н80	—	—	—	517 431,74	1 281 015,04	—			

1	2	3	4	5	6	7	8	9	10	11
—	н10	—	—	—	517 471,45	1 281 071,43	—	Метод спутниковых геодезических измерений (определений)	0,10	—
	н20	—	—	—	517 479,65	1 281 077,75	—			
	н30	—	—	—	517 475,06	1 281 083,69	—			
	н40	—	—	—	517 466,87	1 281 077,37	—			
	н10	—	—	—	517 471,45	1 281 071,43	—			

2. Характеристики здания, сооружения, объекта незавершенного строительства с кадастровым номером (обозначением) 36:28:3000001:80

№ п/п	Наименование характеристики	Значение характеристики
1	2	3
1	Вид объекта недвижимости	Здание
2	Ранее присвоенный государственный учетный номер здания, сооружения, объекта незавершенного строительства (кадастровый, инвентарный или условный номер)	Инвентарный номер нет
3	Кадастровый номер земельного участка (земельных участков), в границах которого (которых) расположено здание, сооружение, объект незавершенного строительства	36:28:3000002:30
4	Номер кадастрового квартала (кадастровых кварталов), в пределах которого (которых) расположено здание, сооружение, объекта незавершенного строительства	36:28:3000002
5	Адрес здания, сооружения, объекта незавершенного строительства	—
	Местоположение здания, сооружения, объекта незавершенного строительства	396951, Российская Федерация, Воронежская область, Семилукский р-н, Латное с, Октябрьская ул, д 21
	Дополнительные сведения о местоположении	—
6	Иные сведения	—

1. Сведения о характерных точках контура

вид объекта недвижимости (здание, сооружение, объект незавершенного строительства) _____

кадастровый номер (обозначение) 36:28:3000001:51

Зона № 1

Номер контура	Номера характерных точек контура	Существующие			Уточненные			Метод определения координат	Средняя квадратическая погрешность определения координат характерной точки (Mt), м	Формулы, примененные для расчета средней квадратической погрешности определения координат характерной точки (Mt), м
		координаты, м		R, м	координаты, м		R, м			
		X	Y		X	Y				
1	2	3	4	5	6	7	8	9	10	11
—	н10	—	—	—	517 457,12	1 281 142,27	—	Метод спутниковых геодезических измерений (определений)	0,10	—
	н20	—	—	—	517 467,00	1 281 148,44	—			
	н30	—	—	—	517 462,69	1 281 155,35	—			
	н40	—	—	—	517 452,81	1 281 149,18	—			
	н10	—	—	—	517 457,12	1 281 142,27	—			

2. Характеристики здания, сооружения, объекта незавершенного строительства с кадастровым номером (обозначением) 36:28:3000001:51

№ п/п	Наименование характеристики	Значение характеристики
1	2	3
1	Вид объекта недвижимости	Здание
2	Ранее присвоенный государственный учетный номер здания, сооружения, объекта незавершенного строительства (кадастровый, инвентарный или условный номер)	Инвентарный номер 2826, Условный номер 36:28:7:00-00-00:00:2826

1	2	3
3	Кадастровый номер земельного участка (земельных участков), в границах которого (которых) расположено здание, сооружение, объект незавершенного строительства	36:28:3000002:21
4	Номер кадастрового квартала (кадастровых кварталов), в пределах которого (которых) расположено здание, сооружение, объекта незавершенного строительства	36:28:3000002
5	Адрес здания, сооружения, объекта незавершенного строительства	—
	Местоположение здания, сооружения, объекта незавершенного строительства	396951, Российская Федерация, Воронежская область, Семилукский р-н, Латное с, Октябрьская ул, д 16
	Дополнительные сведения о местоположении	—
6	Иные сведения	—

1. Сведения о характерных точках контура

вид объекта недвижимости (здание, сооружение, объект незавершенного строительства)

кадастровый номер (обозначение) 36:28:3000001:75

Зона № 1

Номер контура	Номера характерных точек контура	Существующие			Уточненные			Метод определения координат	Средняя квадратическая погрешность определения координат характерной точки (Mt), м	Формулы, примененные для расчета средней квадратической погрешности определения координат характерной точки (Mt), м
		координаты, м		R, м	координаты, м		R, м			
		X	Y		X	Y				
1	2	3	4	5	6	7	8	9	10	11
—	н10	—	—	—	517 586,63	1 281 083,17	—	Метод спутниковых геодезических измерений (определений)	0,10	—
	н20	—	—	—	517 595,92	1 281 088,16	—			
	н30	—	—	—	517 592,30	1 281 094,89	—			

1	2	3	4	5	6	7	8	9	10	11
—	н4О	—	—	—	517 583,01	1 281 089,90	—	Метод спутниковых геодезических измерений (определений)	0,10	—
	н1О	—	—	—	517 586,63	1 281 083,17	—			

2. Характеристики здания, сооружения, объекта незавершенного строительства с кадастровым номером (обозначением) 36:28:3000001:75

№ п/п	Наименование характеристики	Значение характеристики
1	2	3
1	Вид объекта недвижимости	Здание
2	Ранее присвоенный государственный учетный номер здания, сооружения, объекта незавершенного строительства (кадастровый, инвентарный или условный номер)	Инвентарный номер 4513, Условный номер 36:28:30 00 002:0002:4513
3	Кадастровый номер земельного участка (земельных участков), в границах которого (которых) расположено здание, сооружение, объект незавершенного строительства	36:28:3000002:2
4	Номер кадастрового квартала (кадастровых кварталов), в пределах которого (которых) расположено здание, сооружение, объекта незавершенного строительства	36:28:3000002
5	Адрес здания, сооружения, объекта незавершенного строительства	—
	Местоположение здания, сооружения, объекта незавершенного строительства	396951, Российская Федерация, Воронежская область, Семилукский р-н, Латное с, Октябрьская ул, д 27
	Дополнительные сведения о местоположении	—
6	Иные сведения	—

1. Сведения о характерных точках контура

вид объекта недвижимости (здание, сооружение, объект незавершенного строительства)

кадастровый номер (обозначение) 36:28:6600036:76

Зона № 1

Номер контура	Номера характерных точек контура	Существующие			Уточненные			Метод определения координат	Средняя квадратическая погрешность определения координат характерной точки (Mt), м	Формулы, примененные для расчета средней квадратической погрешности определения координат характерной точки (Mt), м
		координаты, м		R, м	координаты, м		R, м			
		X	Y		X	Y				
1	2	3	4	5	6	7	8	9	10	11
—	н10	—	—	—	517 519,53	1 281 071,59	—	Метод спутниковых геодезических измерений (определений)	0,10	—
	н20	—	—	—	517 527,27	1 281 076,88	—			
	н30	—	—	—	517 520,57	1 281 086,68	—			
	н40	—	—	—	517 515,03	1 281 082,89	—			
	н50	—	—	—	517 519,15	1 281 076,87	—			
	н60	—	—	—	517 516,95	1 281 075,36	—			
	н10	—	—	—	517 519,53	1 281 071,59	—			

2. Характеристики здания, сооружения, объекта незавершенного строительства с кадастровым номером (обозначением) 36:28:6600036:76

№ п/п	Наименование характеристики	Значение характеристики
1	2	3

1	2	3
1	Вид объекта недвижимости	Здание
2	Ранее присвоенный государственный учетный номер здания, сооружения, объекта незавершенного строительства (кадастровый, инвентарный или условный номер)	Инвентарный номер 4524
3	Кадастровый номер земельного участка (земельных участков), в границах которого (которых) расположено здание, сооружение, объект незавершенного строительства	36:28:3000002:33
4	Номер кадастрового квартала (кадастровых кварталов), в пределах которого (которых) расположено здание, сооружение, объекта незавершенного строительства	36:28:3000002
5	Адрес здания, сооружения, объекта незавершенного строительства	—
	Местоположение здания, сооружения, объекта незавершенного строительства	396951, Российская Федерация, Воронежская область, Семилукский р-н, Латное с, Октябрьская ул, д 30
	Дополнительные сведения о местоположении	—
6	Иные сведения	—

1. Сведения о характерных точках контура

вид объекта недвижимости (здание, сооружение, объект незавершенного строительства)

кадастровый номер (обозначение) 36:28:3000001:70

Зона № 1

Номер контура	Номера характерных точек контура	Существующие			Уточненные			Метод определения координат	Средняя квадратическая погрешность определения координат характерной точки (Mt), м	Формулы, примененные для расчета средней квадратической погрешности определения координат характерной точки (Mt), м
		координаты, м		R, м	координаты, м		R, м			
		X	Y		X	Y				
1	2	3	4	5	6	7	8	9	10	11
—	n10	—	—	—	517 534,79	1 281 150,11	—	Метод спутниковых геодезических измерений (определений)	0,10	—
	n20	—	—	—	517 544,61	1 281 153,82	—			

1	2	3	4	5	6	7	8	9	10	11
—	н3О	—	—	—	517 539,97	1 281 166,10	—	Метод спутниковых геодезических измерений (определений)	0,10	—
	н4О	—	—	—	517 530,15	1 281 162,39	—			
	н1О	—	—	—	517 534,79	1 281 150,11	—			

2. Характеристики здания, сооружения, объекта незавершенного строительства с кадастровым номером (обозначением) 36:28:3000001:70

№ п/п	Наименование характеристики	Значение характеристики
1	2	3
1	Вид объекта недвижимости	Здание
2	Ранее присвоенный государственный учетный номер здания, сооружения, объекта незавершенного строительства (кадастровый, инвентарный или условный номер)	Инвентарный номер 4531, Условный номер 36-36-29/004/2012-891
3	Кадастровый номер земельного участка (земельных участков), в границах которого (которых) расположено здание, сооружение, объект незавершенного строительства	36:28:3000002:31
4	Номер кадастрового квартала (кадастровых кварталов), в пределах которого (которых) расположено здание, сооружение, объекта незавершенного строительства	36:28:3000002
5	Адрес здания, сооружения, объекта незавершенного строительства	—
	Местоположение здания, сооружения, объекта незавершенного строительства	396951, Российская Федерация, Воронежская область, Семилукский р-н, Латное с, Октябрьская ул, д 23
	Дополнительные сведения о местоположении	—
6	Иные сведения	—

1. Сведения о характерных точках контура

вид объекта недвижимости (здание, сооружение, объект незавершенного строительства)

кадастровый номер (обозначение) 36:28:3000001:74

Зона № 1

Номер контура	Номера характерных точек контура	Существующие			Уточненные			Метод определения координат	Средняя квадратическая погрешность определения координат характерной точки (Mt), м	Формулы, примененные для расчета средней квадратической погрешности определения координат характерной точки (Mt), м
		координаты, м		R, м	координаты, м		R, м			
		X	Y		X	Y				
1	2	3	4	5	6	7	8	9	10	11
—	н10	—	—	—	517 551,08	1 281 136,17	—	Метод спутниковых геодезических измерений (определений)	0,10	—
	н20	—	—	—	517 548,20	1 281 143,59	—			
	н30	—	—	—	517 543,60	1 281 141,80	—			
	н40	—	—	—	517 546,48	1 281 134,38	—			
	н10	—	—	—	517 551,08	1 281 136,17	—			

2. Характеристики здания, сооружения, объекта незавершенного строительства с кадастровым номером (обозначением) 36:28:3000001:74

№ п/п	Наименование характеристики	Значение характеристики
1	2	3
1	Вид объекта недвижимости	Здание
2	Ранее присвоенный государственный учетный номер здания, сооружения, объекта незавершенного строительства (кадастровый, инвентарный или условный номер)	Инвентарный номер 4531, Условный номер 36-36-29/011/2010-198

1	2	3
3	Кадастровый номер земельного участка (земельных участков), в границах которого (которых) расположено здание, сооружение, объект незавершенного строительства	36:28:3000002:31
4	Номер кадастрового квартала (кадастровых кварталов), в пределах которого (которых) расположено здание, сооружение, объекта незавершенного строительства	36:28:3000002
5	Адрес здания, сооружения, объекта незавершенного строительства	—
	Местоположение здания, сооружения, объекта незавершенного строительства	396951, Российская Федерация, Воронежская область, Семилукский р-н, Латное с, Октябрьская ул, д 23
	Дополнительные сведения о местоположении	—
6	Иные сведения	—

1. Сведения о характерных точках контура

вид объекта недвижимости (здание, сооружение, объект незавершенного строительства)

кадастровый номер (обозначение) 36:28:3000001:63

Зона № 1

Номер контура	Номера характерных точек контура	Существующие			Уточненные			Метод определения координат	Средняя квадратическая погрешность определения координат характерной точки (Mt), м	Формулы, примененные для расчета средней квадратической погрешности определения координат характерной точки (Mt), м
		координаты, м		R, м	координаты, м		R, м			
		X	Y		X	Y				
1	2	3	4	5	6	7	8	9	10	11
—	н10	—	—	—	517 457,73	1 281 044,72	—	Метод спутниковых геодезических измерений (определений)	0,10	—
	н20	—	—	—	517 465,72	1 281 050,54	—			
	н30	—	—	—	517 456,15	1 281 063,67	—			

1	2	3	4	5	6	7	8	9	10	11
—	н4О	—	—	—	517 448,17	1 281 057,85	—	Метод спутниковых геодезических измерений (определений)	0,10	—
	н1О	—	—	—	517 457,73	1 281 044,72	—			

2. Характеристики здания, сооружения, объекта незавершенного строительства с кадастровым номером (обозначением) 36:28:3000001:63

№ п/п	Наименование характеристики	Значение характеристики
1	2	3
1	Вид объекта недвижимости	Здание
2	Ранее присвоенный государственный учетный номер здания, сооружения, объекта незавершенного строительства (кадастровый, инвентарный или условный номер)	Инвентарный номер 4518
3	Кадастровый номер земельного участка (земельных участков), в границах которого (которых) расположено здание, сооружение, объект незавершенного строительства	36:28:3000002:25, 36:28:3000002:47
4	Номер кадастрового квартала (кадастровых кварталов), в пределах которого (которых) расположено здание, сооружение, объекта незавершенного строительства	36:28:3000002
5	Адрес здания, сооружения, объекта незавершенного строительства	—
	Местоположение здания, сооружения, объекта незавершенного строительства	396951, Российская Федерация, Воронежская область, Семилукский р-н, Латное с, Октябрьская ул, д 20
	Дополнительные сведения о местоположении	—
6	Иные сведения	—

**Сведения о зданиях, сооружениях, объектах незавершенного строительства,
необходимые для исправления реестровых ошибок в сведениях об описании их местоположения**

1. Сведения о характерных точках контура здания, сооружения, объекта незавершенного строительства

с кадастровым номером _____

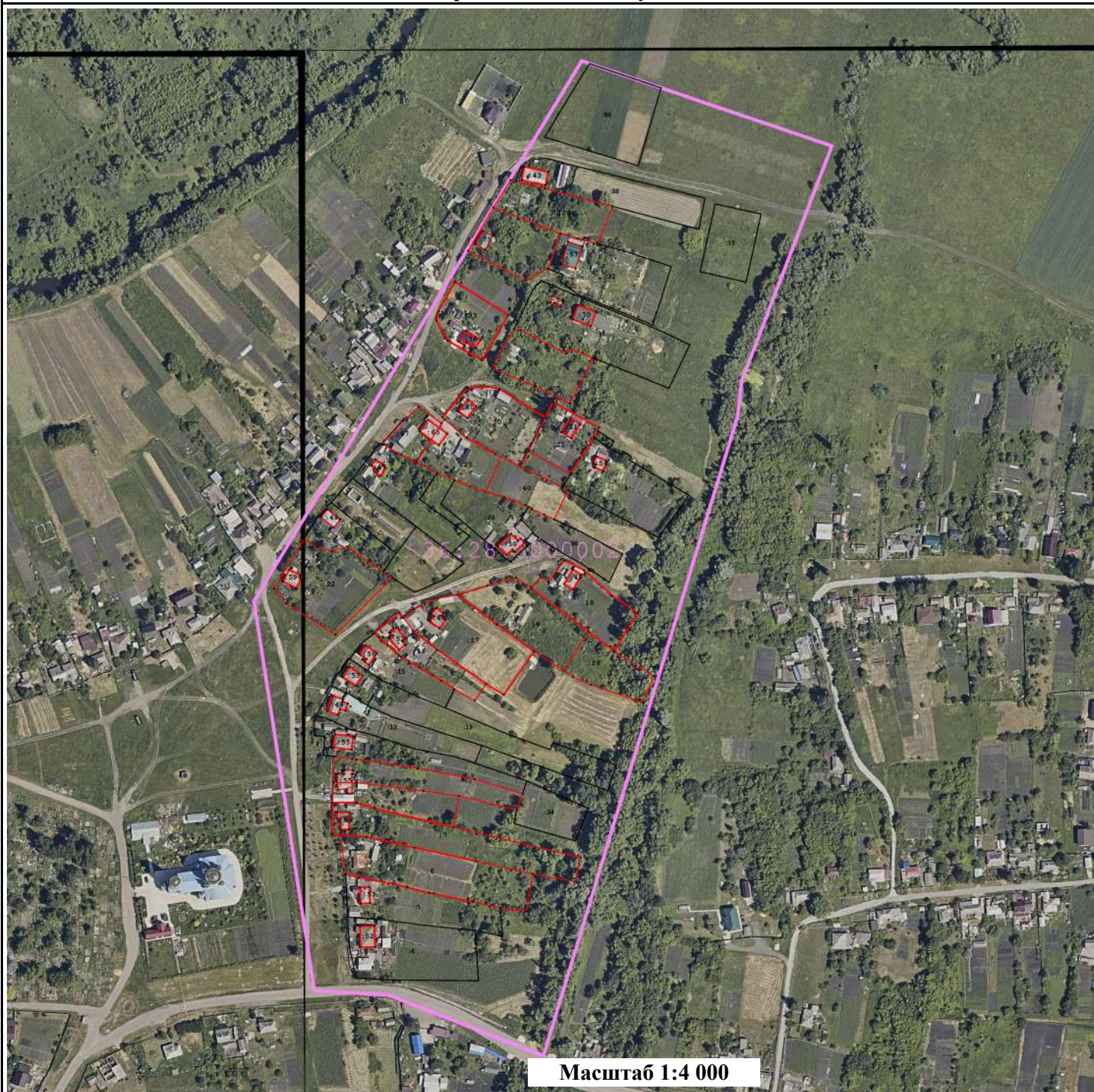
Зона № _____

Номер контура	Номера характерных точек контура	Существующие			Уточненные			Метод определения координат	Средняя квадратическая погрешность определения координат характерной точки (Mt), м	Формулы, примененные для расчета средней квадратической погрешности определения координат характерной точки (Mt), м
		координаты, м		R, м	координаты, м		R, м			
		X	Y		X	Y				
1	2	3	4	5	6	7	8	9	10	11

2. Иные сведения о здании, сооружении, объекте незавершенного строительства с кадастровым номером _____

1.

Схема границ земельных участков



Условные обозначения:

- - Характерная точка границы объекта недвижимости
- (pink line) - Граница кадастрового квартала
- (black line) - Границы земельных участков, расположенных в границах территории выполнения комплексных кадастровых работ, сведения о которых внесены в ЕГРН
- (red line) - Границы объектов недвижимости, метоположение которых определено при выполнении комплексных кадастровых работ
- 36:31:0100047 - Номер кадастрового квартала
- :1 - Кадастровый номер объекта недвижимости
- (grey) - Контуры зданий, сооружений, объектов незавершенного строительства, расположенных в границах территории выполнения комплексных кадастровых работ, сведения о которых внесены в ЕГРН